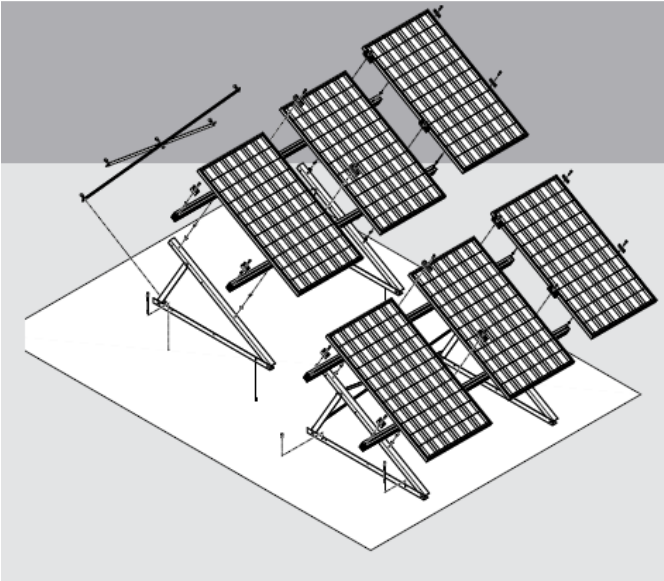


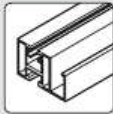
Montage sur Support triangulaire et semi-circulaire



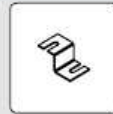
Composantes du système de montage



1 Tire Fonds (Vissage de plaques de fibrociment ondulées Aluminium/ acier inoxydable)



5 Traverse Standard



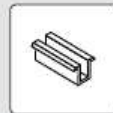
9 Equerre de connexion en Z



2 Traverse Futura 40x40



6 Traverse Light



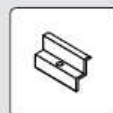
10 Pièce de fixation intermodule



3 Traverse Futura 80x50



7 Plaque de connexion



11 Pièce de fixation extrémité module



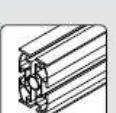
4 Traverse Futura 120x70



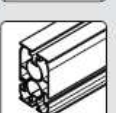
8 Equerre de connexion



12 Dispositif antivol



5 Traverse Futura 80x50



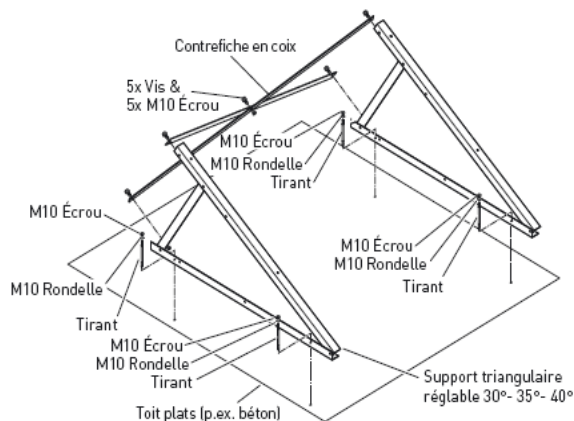
6 Traverse Futura 120x70

www.queenea.com

Fixation du support triangulaire et des contrefiches en croix

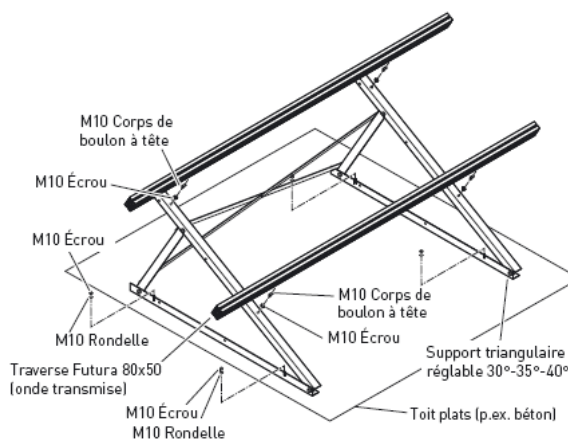
Pré montez les supports triangulaires selon l'inclinaison nécessaire. Ensuite, en fonction de la toiture (fond), ancrez-les dans la sous-construction de la toiture (tirant/cheville), fixez-les sur des plaques de lest ou assemblez-les à une plaque

de base en plastique y lestez-les en plus (gravelage/plaques de charge). Respectez pour ce faire les prescriptions de votre installation PV en termes de statique. Fixez ensuite les contrefiches en croix nécessaires à la stabilisation de la rangée de panneaux solaires entre deux supports triangulaires dans les perçages prévus à cet effet.



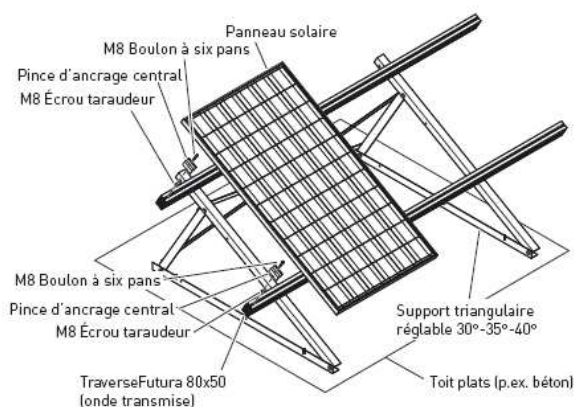
Fixation des profilés

Le montage du panneau solaire nécessite au moins deux traverses servant de support de panneau. Vissez la traverse et les supports triangulaires à l'aide du corps de boulon à tête rectangulaire autotaraudeur et de l'écrou M10.



Fixation de la pince terminale

Posez le panneau solaire sur la traverse. Serrez le cadre extérieur du panneau solaire au moyen de deux pinces terminales avec boulon à six pans et écrou taraudeur.



Fixation de la pince d'ancrage centrale

Placez le panneau suivant sur la traverse. Serrez respectivement les cadres des deux panneaux solaires sur la traverse dans l'interstice à l'aide de deux pinces d'ancrage centrales avec boulon à six pans et écrou taraudeur.

