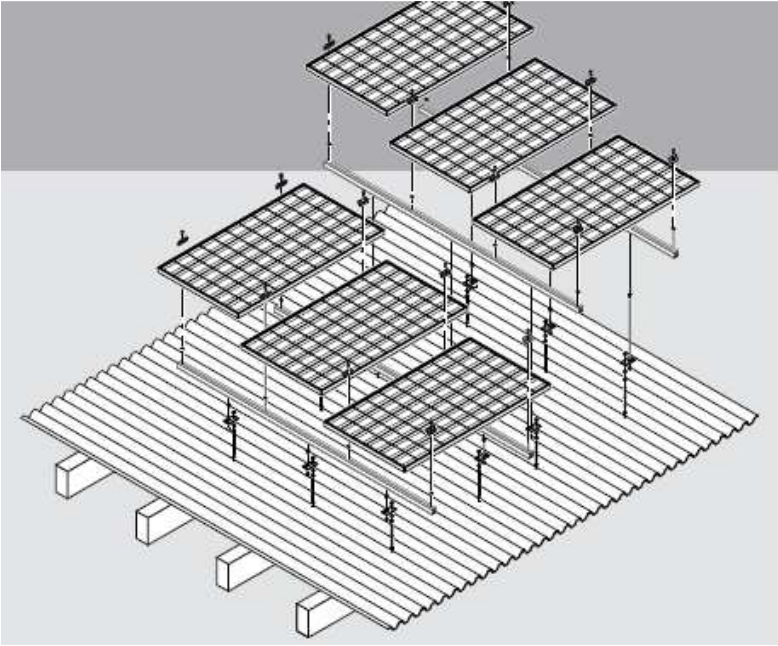


Montage sur plaques de fibrociment ondulées

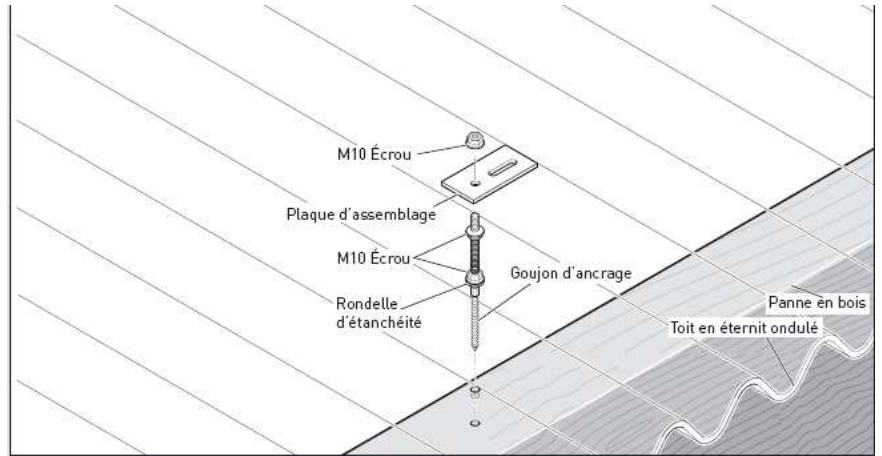


Composantes du système de montage

	1 Tire Fonds (Vissage de plaques de fibrociment ondulées Aluminium/ acier inoxydable)		5 Traverse Standard		9 Equerre de connexion en Z
	2 Traverse Futura 40x40		6 Traverse Light		10 Pièce de fixation intermodule
	3 Traverse Futura 80x50		7 Plaque de connexion		11 Pièce de fixation extrémité module
	4 Traverse Futura 120x70		8 Equerre de connexion		12 Dispositif antivol

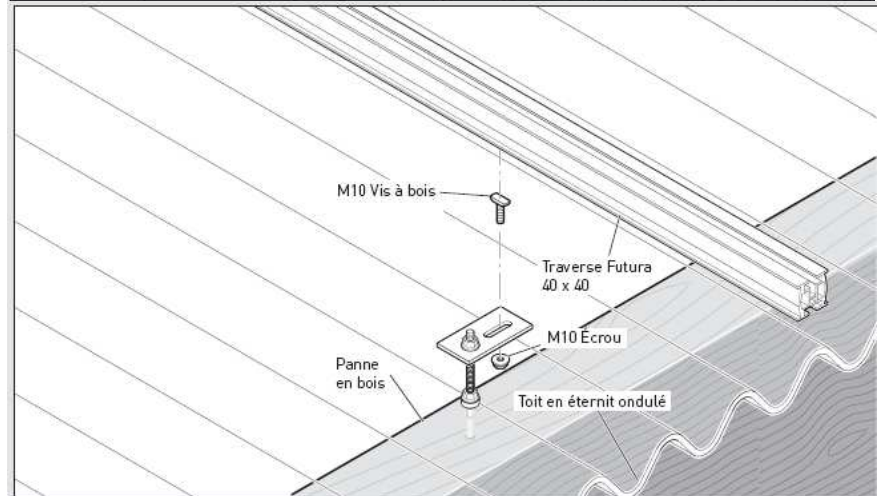
Pose du goujon d'ancrage

Prépercez le toit en éternit ondulé et la panne en bois (utilisez une mèche \varnothing 7 mm pour les vis M10 et \varnothing 8 mm pour les vis M12) et vissez entièrement le goujon d'ancrage (profondeur d'ancrage minimale: 5 cm). Colmatez le toit en éternit ondulé avec la rondelle d'étanchéité et l'écrou M10, puis placez la plaque d'assemblage.



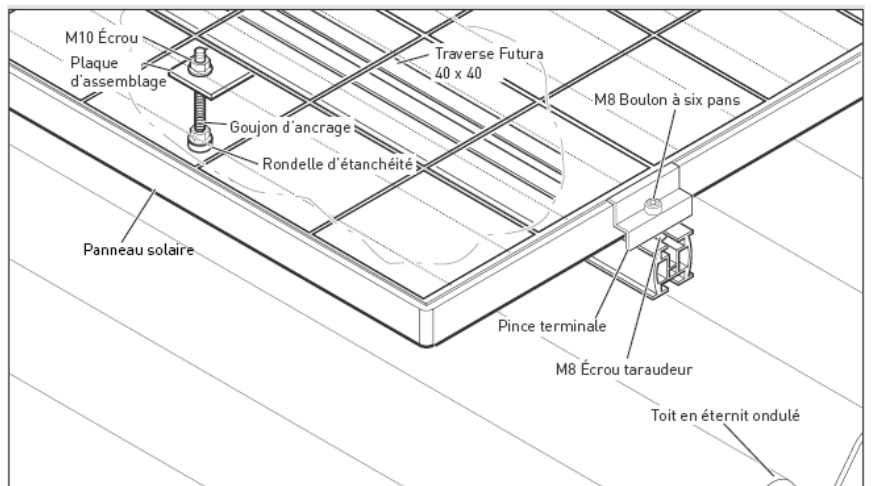
Fixation des profilés

Placez les plaques d'assemblage à la même hauteur de sorte à pouvoir fixer la traverse sans forcer (alignée sur un même plan). Vissez la traverse et la plaque d'assemblage à l'aide du corps de boulon à tête rectangulaire autotaraudeur et de l'écrou M10. Placez le panneau suivant sur la traverse. Serrez respectivement les cadres des deux panneaux solaires sur la traverse dans l'interstice à l'aide de deux pinces d'ancrage centrales avec boulon à six pans et écrou taraudeur.



Fixation de la pince terminale

Posez le panneau solaire sur la traverse. Serrez le cadre extérieur du panneau solaire au moyen de deux pinces terminales avec boulon à six pans et écrou taraudeur.



Fixation de la pince d'ancrage centrale

Placez le panneau suivant sur la traverse. Serrez respectivement les cadres des deux panneaux solaires sur la traverse dans l'interstice à l'aide de deux pinces d'ancrage centrales avec boulon à six pans et écrou taraudeur.

