

Série de capteurs se caractérisant par un temps de réponse très court, une facilité et une rapidité de fixation et une grande flexibilité en fonction de la température de surface à mesurer.

• **SPS** **Sonde de surface souple**

Elément sensible PT 100 classe B isolé sous élastomère de silicone, support de l'élément en téflon (L:25mm, l:10mm, épaisseur: 1,5mm), câble 4 conducteurs en téflon, longueur de 2m, rayon de courbure supérieur ou égal à 25mm dans le sens longitudinal uniquement. Ne pas utiliser dans les huiles et les solvants, Température d'utilisation: - 50 à + 200 °C, Temps de réponse: 70 millisecondes à 63,2 % de la mesure immergée dans l'eau circulant à 1m/s.

• **SPF** **Sonde à cosse FASTON**

Elément sensible monté dans une cosse FASTON, Ø intérieur de fixation de 4 à 16 mm (autre Ø sur demande), câble 3 conducteurs isolés téflon/ téflon, longueur à définir.

Température d'utilisation : - 50 °C à + 200 °C. Elément sensible Pt 100 Ohms, thermocouple, ...

disponible version ATEX gaz et poussière

applications: surface de machine, dissipateur thermique, ...

• **SPFLEX** **Sonde avec collier de serrage**

• **TCFLEX** **Thermocouple avec collier de serrage**

Gaine de protection en inox 316L, Ø 5mm, amincie à son extrémité pour un contact optimum avec la surface, soudée ou non sur un collier inox type « serflex » à vis, montage axiale ou radiale.

câble 3 conducteurs isolés téflon/ téflon, longueur à définir, Ø du collier suivant besoin.

Température d'utilisation : - 50 °C à + 200 °C. Elément sensible: Pt 100 Ohms, thermocouple.

disponible version ATEX gaz et poussière

applications: température de tuyauteries (ex: chauffage)

• **SPP** **Sonde de contact à plaquette**

• **TCP** **Thermocouple de contact à plaquette**

Gaine de protection en inox 316L, Ø 4 x 0,5mm, soudée sur une plaquette (L: 30mm, l:20mm, épaisseur: 5mm), câble 3 conducteurs isolés téflon/ téflon ou câble à isolant minéral (chemisé), Longueur à définir .

Température d'utilisation : - 50 °C à + 200 °C (-50°C à +600°C version HT)

Elément sensible Pt 100 Ohms , Thermocouple ,

disponible version ATEX gaz et poussière

applications: surface de machine

• **SPC** **Mesure de contact sur tuyauterie**

Boîtier étanche IP65 en MAKROLON avec semelle en aluminium sortie par presse étoupe PG9.,

Température maxi. d'utilisation : - 50 °C à + 100 °C ,élément sensible PT100 montage (2,3,4fils)

Fixation par collier serflex (option convertisseur de mesure incorporé)

applications: température de tuyauteries

• **STS** **Sonde à tête pour mesure de surface**

Tête miniature de raccordement étanche IP65 (option convertisseur de mesure incorporé)

Séparateur thermique téflon, avec plaquette de contact en extrémité.

Filetage à définir.

• **SSO** **Sonde de surface à œillet**

• **TSO** **Thermocouple de surface à œillet**

disponible version ATEX gaz et poussière

applications: Faisceaux de tubes de chaudières Echangeurs de chaleur



CAPTEURS de température pour mesure de surface

Caractéristiques techniques:

- Température d'utilisation: de -70 à +400°C suivant nature du câble
- Temps de réponse version standard
(valeur moyenne donnée à titre indicatif) :

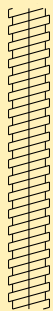
dans l'eau à 0,2 m/s :	$t_{0,5} = 25$ s	$t_{0,9} = 75$ s
dans l'air à 1 m/s :	$t_{0,5} = 2$ min.	$t_{0,9} = 6,3$ min.
- Rigidité diélectrique: >500 Vdc ; résistance d'isolement >200 Mohms

Nature des câbles proposé : tenue en température

- PVC: -50°C / +105°C
- téflon PFA: -80°C / +260°C
- téflon FEP: -80°C / +205°C
- SILICONE : -55°C / +230°C
- soie de verre: -70°C / +400°C



Option :
Protection
du câble
par onduleux
inox flexible

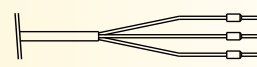


Option :
ressort de
courbure
en sortie
capteur

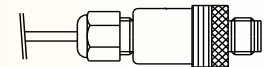


Sortie

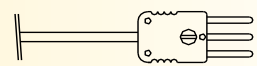
Fils Nus ou avec Embouts Sertis
(Ref: F)



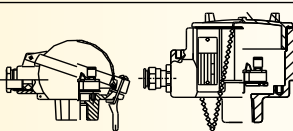
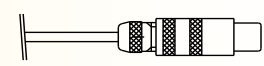
Connecteur a Vis (ex: M12)
(Ref: CV)



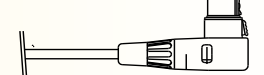
Connecteur standard
(Ref: Cstd)



Connecteur Push Pull (ex: Lemo)
(Ref: CPP)



Connecteur a Clip (ex: Neutrik)
(Ref: CC)

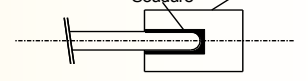


Extremite / Fixation

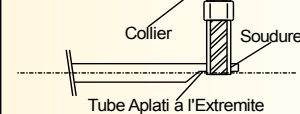
Collier Serflex
(Ref: Flex1)



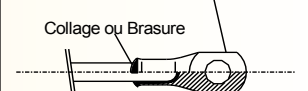
Plaquette a Souder
(Ref: P)



Collier Serflex
(Ref: Flex2)



Cosse
(Ref: F)



- **Options :**
- Autres éléments sensible : Pt 1000, CTN , Silicium,
 - Toutes longueurs de câbles..