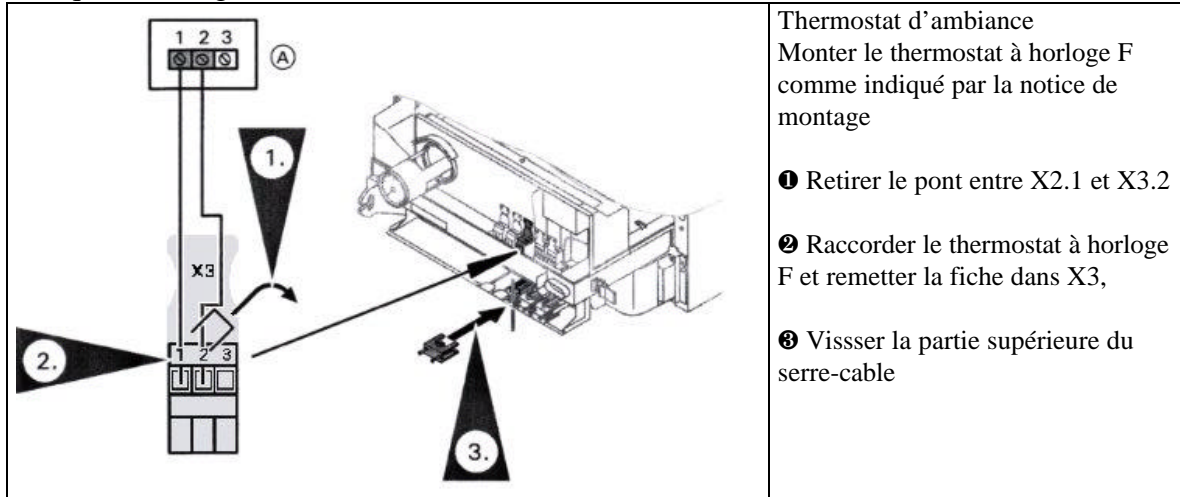


S'assurer de la présence d'un thermostat à horloge type F correctement raccordé comme indiqué sur la figure 1

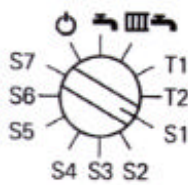


Thermostat d'ambiance  
 Monter le thermostat à horloge F  
 comme indiqué par la notice de  
 montage

- ❶ Retirer le pont entre X2.1 et X3.2
- ❷ Raccorder le thermostat à horloge F et remettre la fiche dans X3,
- ❸ Visser la partie supérieure du serre-cable

figure 1

## Réglage des paramètres



### Modifier les paramètres

1 Mettre le sélecteur sur la position « S1 »

Sur l'écran « S1 » s'affiche au bout de 2 secondes environ



2. Positionner le bouton " " sur la butée de droite

La valeur maximale clignote à l'écran

**Remarque :** Si le bouton est à droite de la position médiane, le sortir d'abord de la position médiane en le tournant vers la gauche.



3. Positionner le bouton " " sur la butée de gauche

La valeur minimale clignote à l'écran

4. Régler sur la valeur désirée à l'aide du bouton " "

### Valeurs du paramètre de temporisation du circulateur :

- 0 arrêt immédiat du circulateur (donc simultanément au brûleur)
- 1 à 120 durée de la temporisation en minutes (réglé sur 2 en usine)
- 121 pas d'arrêt du circulateur ( ne pas régler sur cette valeur)

5. Positionner différemment le sélecteur.

La valeur est alors mise en mémoire

\*\*\*\*\*