



www.qualiteconstruction.com

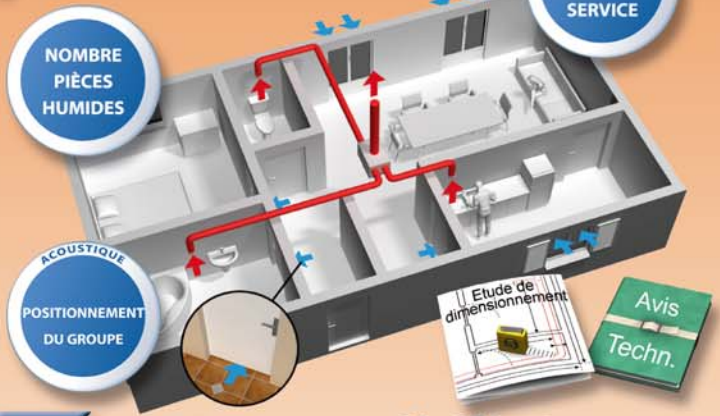
La VMC simple flux en neuf

À partir des DTU 68.1 et 68.2



1

Concevoir



NOMBRE PIÈCES DE SERVICE

2

Compatibilité



3

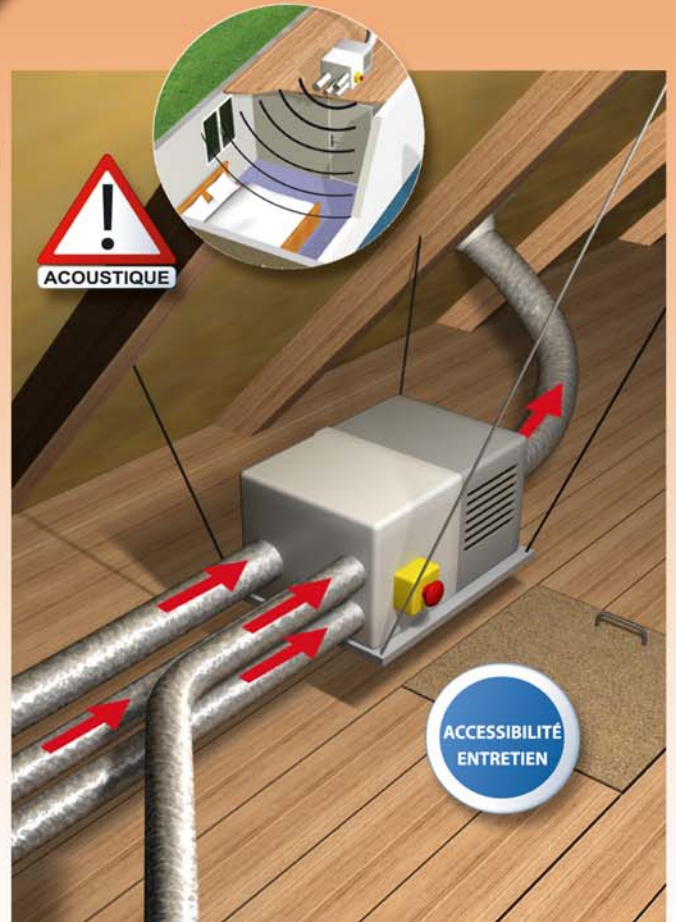
Points à vérifier



**norme NF C15-100 : Protection 2A

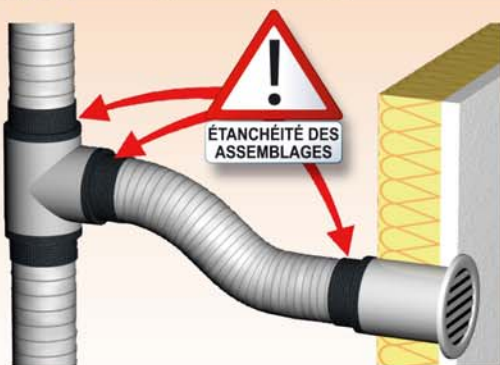
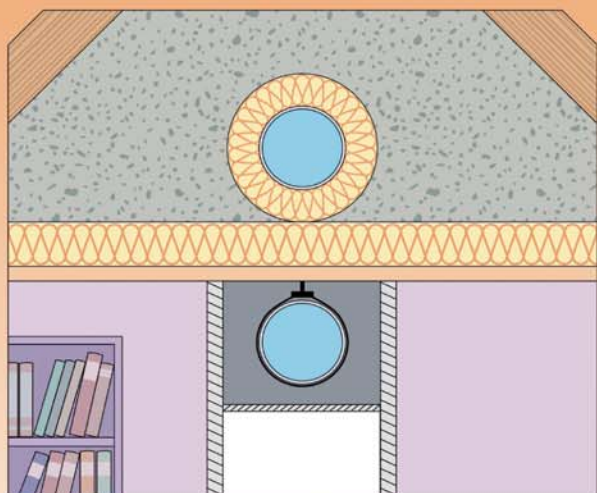
4

Groupe simple flux



5

Mise en œuvre des conduits



6

Mise en œuvre des conduits



Écrasement



Points bas



Perforation



Surlongueur



limiter l'angle des coudes

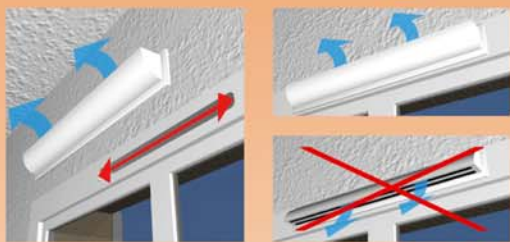


© AOC - Mai 2012 - ISBN 978-2-35443-067-2 - MÉMO CHANTIER



7

Les entrées d'air



Voir Avis Technique

PIÈCES PRINCIPALES

8

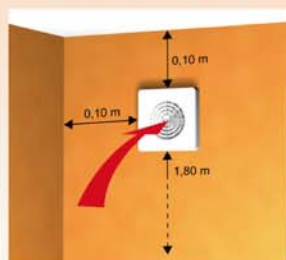
Les bouches d'extraction

PIÈCES DE SERVICE

Bouche hygro



Cas général



9

Réception et entretien

