



**Chambres de Métiers
et de l'Artisanat**

**Région
Bretagne**

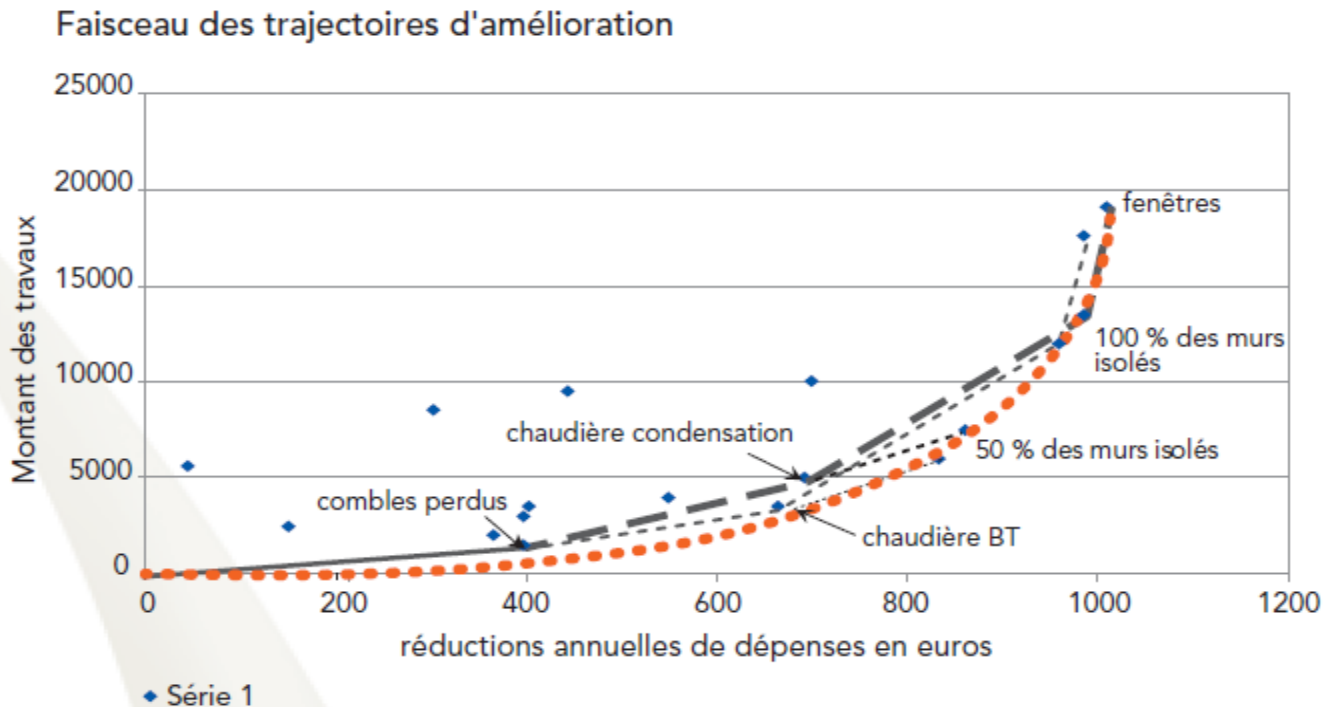
Formation aux
Économies
d'Énergie
des entreprises et
artisans du Bâtiment



Les économies financières

L'approche économique

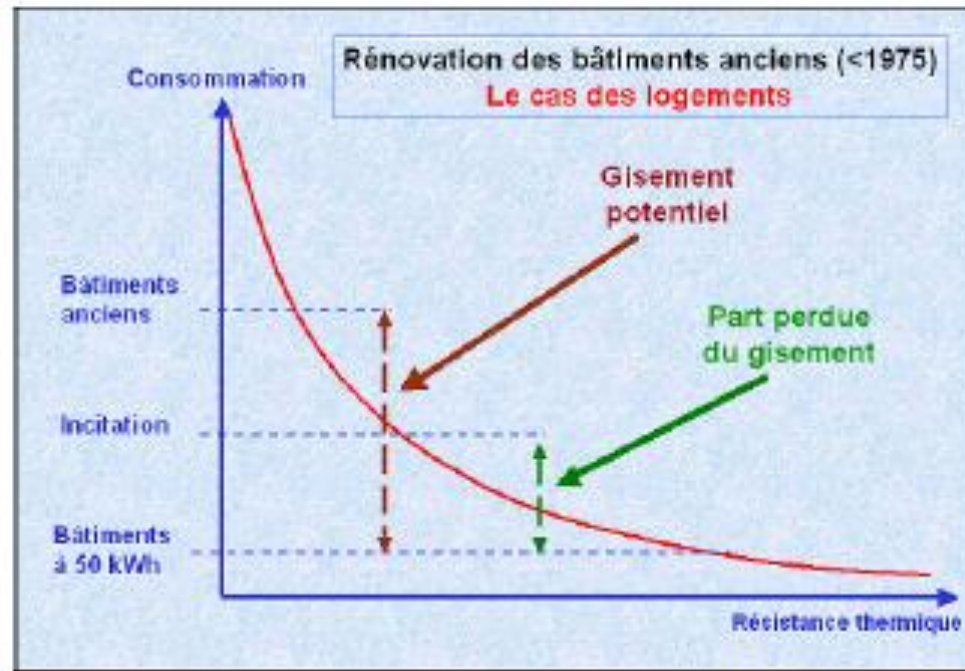
- L'évolution des gains et des investissements



Quel optimum économique pour des ménages modestes ?

L'approche économique

- Peu de rénovation globale
Beaucoup de rénovations partielles



Rénover sans tuer les gisements

L'approche économique

- Le coût des énergies

Argus de l'énergie*
€/kWh

Source : AJENA

Janvier 2012

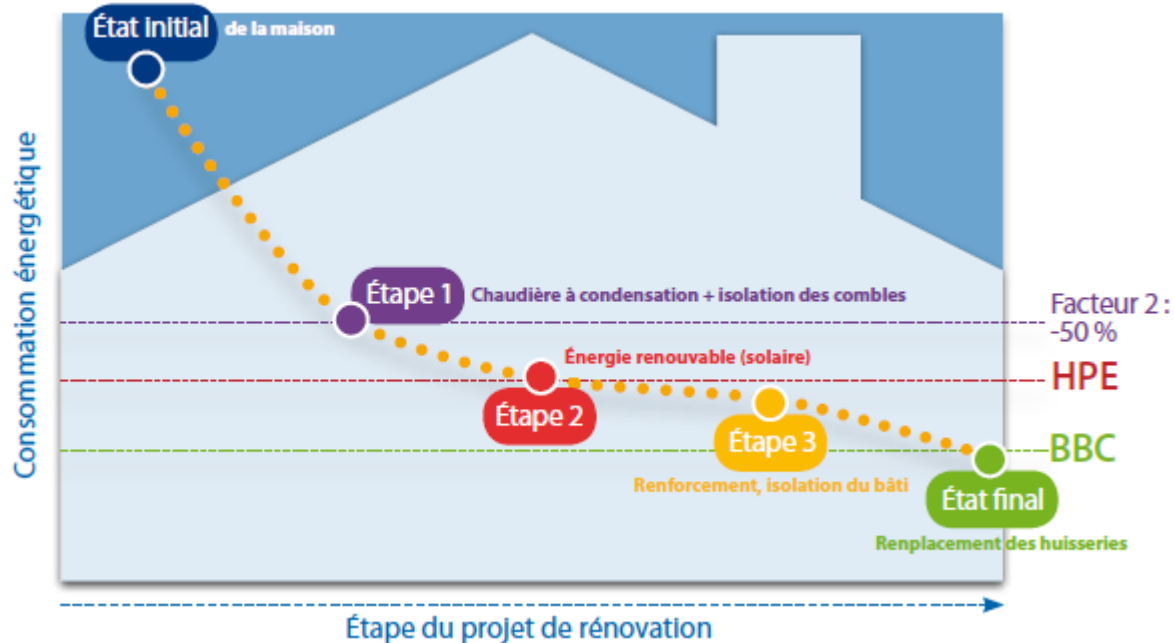
* Pour un bâtiment de 100 m²



L'approche économique

- Un projet qui se gère dans le temps

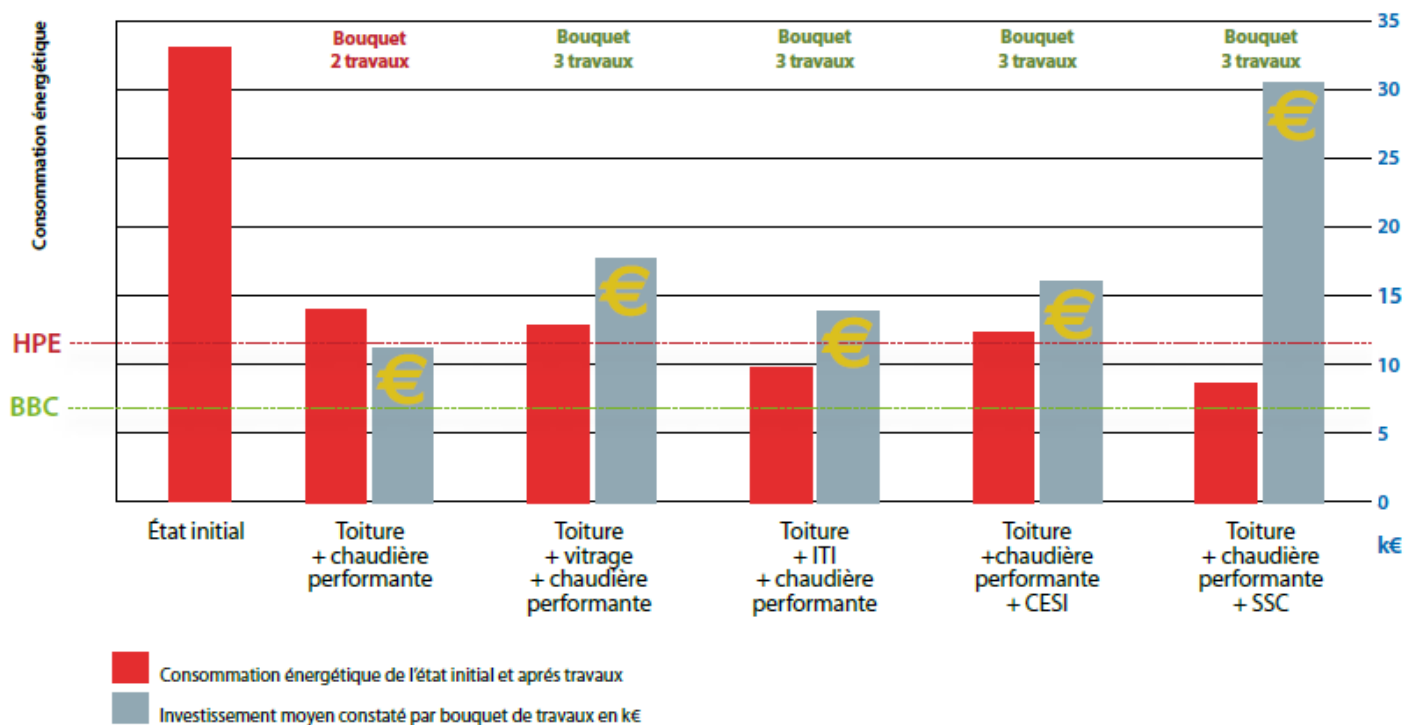
Exemple de rénovation
étape par étape
pour atteindre le
niveau BBC :
évolution des
consommations
du projet



L'approche économique

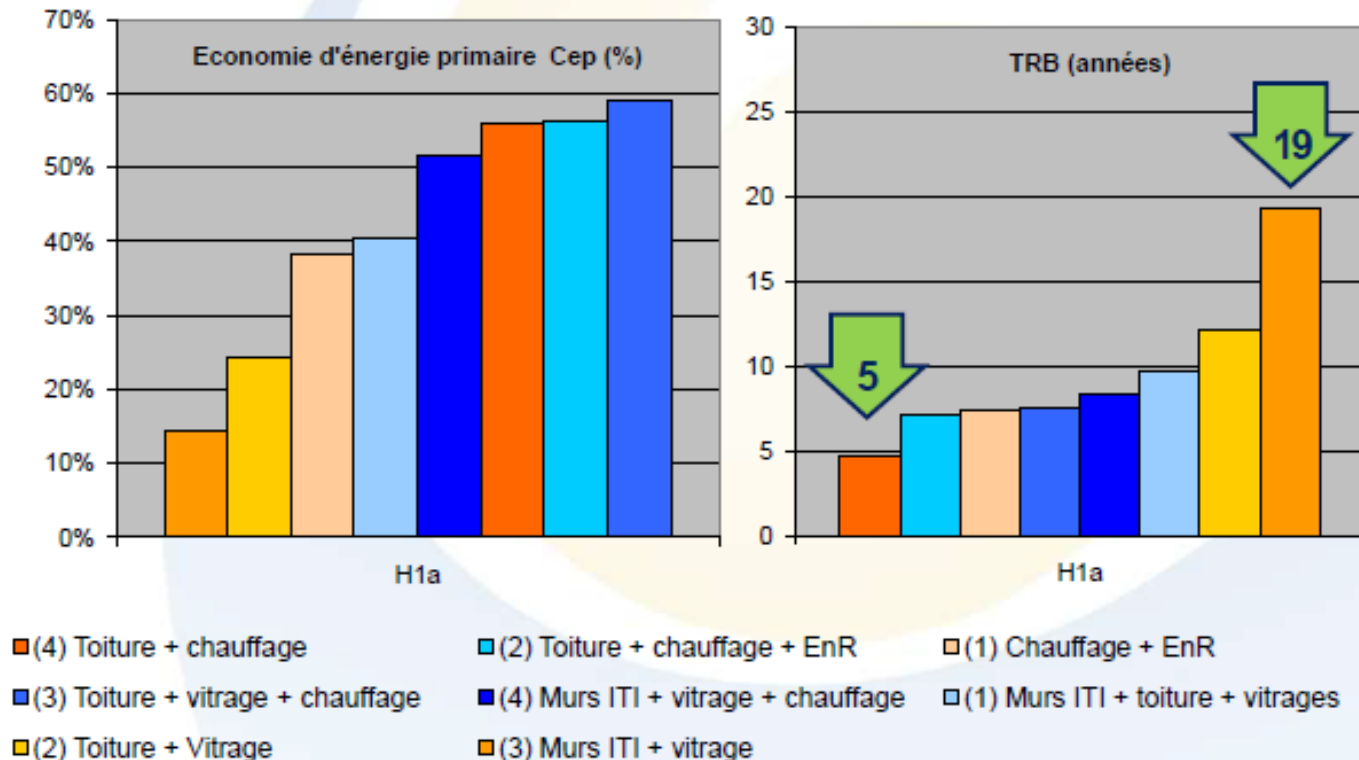
• Exemple d'une rénovation

Les consommations énergétiques et les investissements de différentes combinaisons d'amélioration sont présentés ci-dessous pour une maison type (non isolée).



L'approche économique

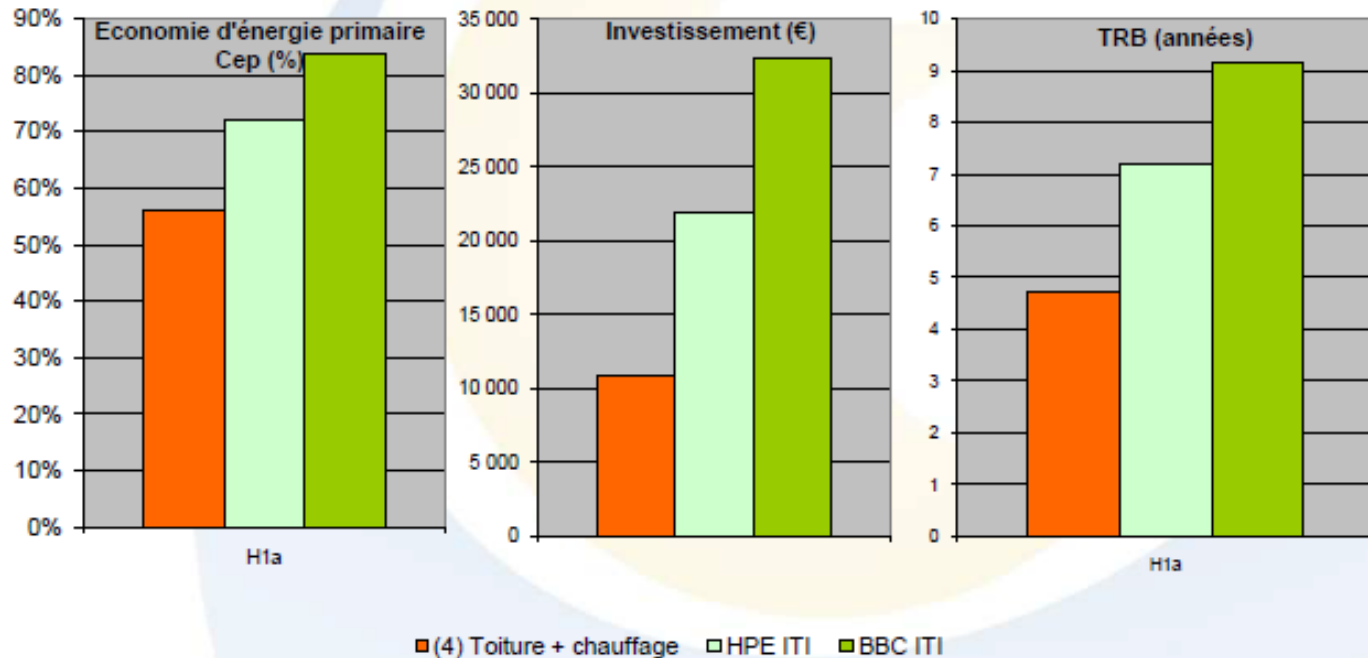
• Exemple d'une rénovation



Le bouquet «Toiture et Chauffage» offre le meilleur temps de retour pour les ménages

L'approche économique

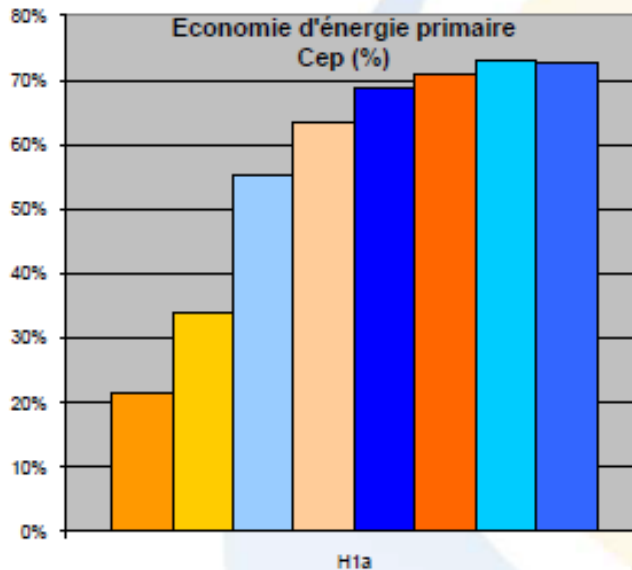
- Exemple d'une rénovation



Les travaux qui permettent d'obtenir le niveau du label BBC rénovation peuvent être financés en partie avec l'Eco-PTZ

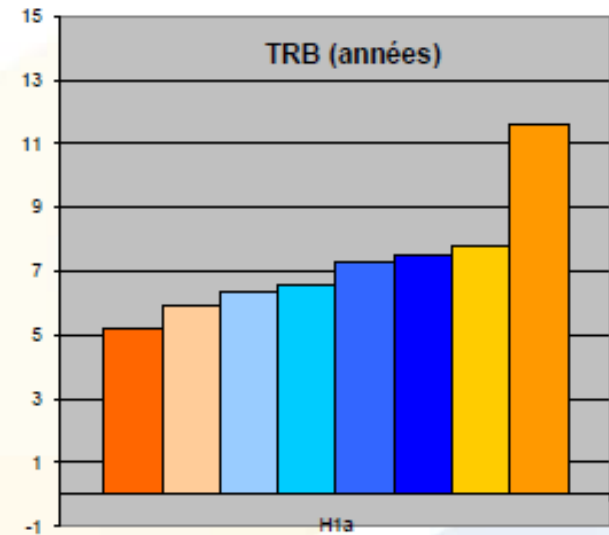
L'approche économique

• Exemple d'une rénovation



- (4) Toiture + chauffage
- (2) Toiture + chauffage + EnR
- (2) Toiture + Vitrage

- (1) Chauffage + EnR
- (3) Toiture + vitrage + chauffage
- (3) Murs ITI + vitrage



- (1) Murs ITI + toiture + vitrages
- (4) Murs ITI + vitrage + chauffage

Dans le cas de l'électrique direct, l'amélioration du chauffage n'est pas une voie pertinente

L'approche économique

- Stratégie de rénovation

- RAGE

- Stratégie de rénovation fiches « solutions techniques »