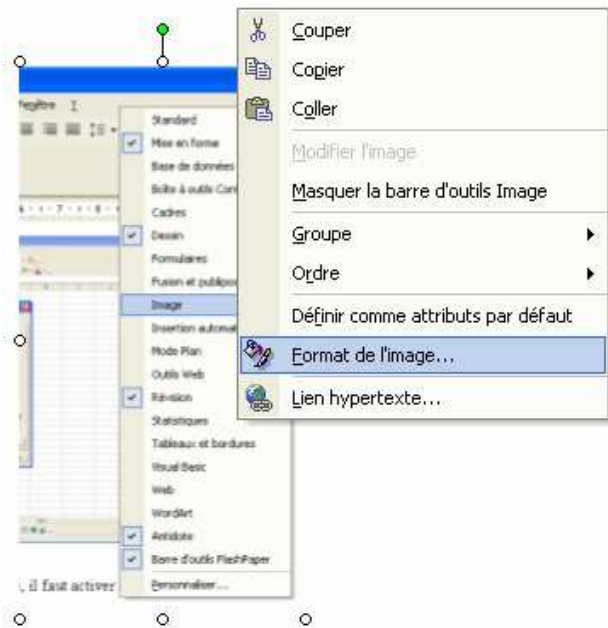


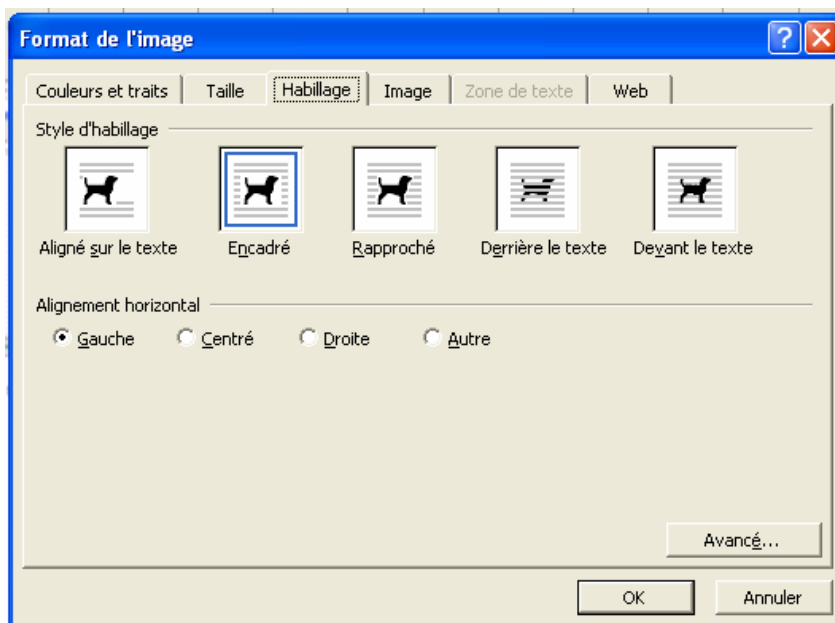


# Mise en forme de l'image



Sélectionner l'image.  
Clic droit

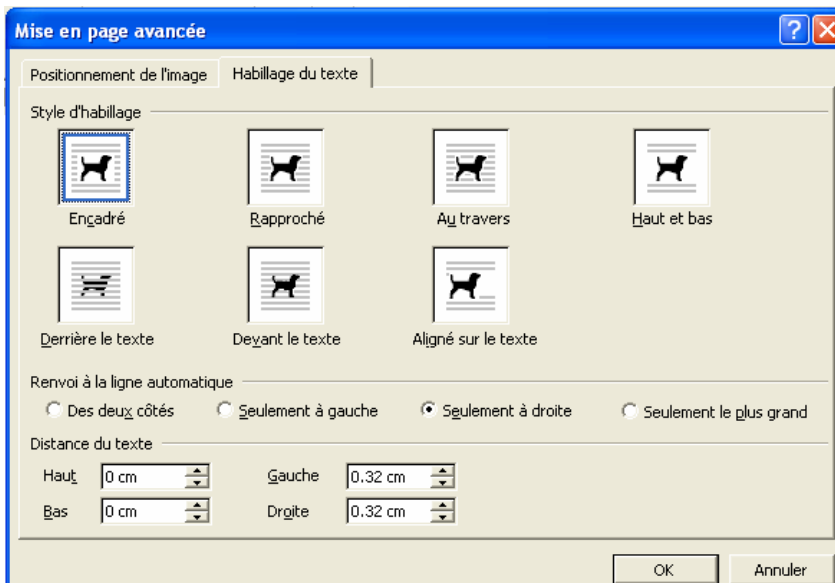
Format de l'image



Sélectionner l'onglet  
Habillage

Puis l'option Encadré

Enfin cliquer sur le  
Bouton Avancé dans le  
bas de la boîte de dialogue



Sélectionner Seulement à  
droite si vous voulez que  
le texte s'inscrive à droite  
de l'image.

Fermer toutes les boîtes de  
dialogue en cliquant sur  
OK

