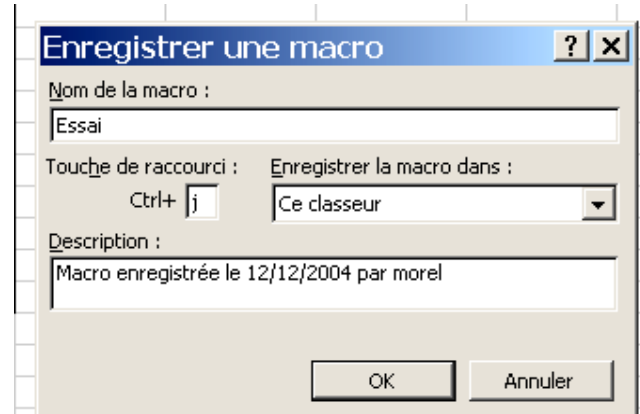
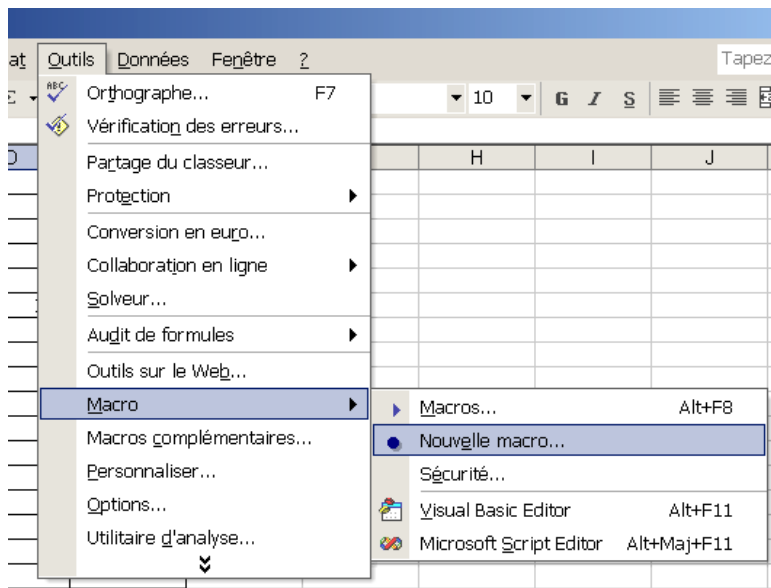


Utilisation de l'enregistreur de macro.

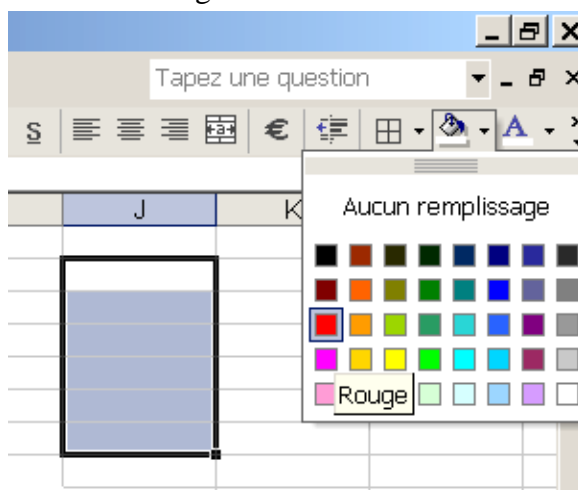
Exemple Réalisation d'une macro pour colorer en rouge la sélection en cours.

1. Sélectionner une cellule ou un groupe de cellules.
2. Réaliser la suite des opérations suivantes.



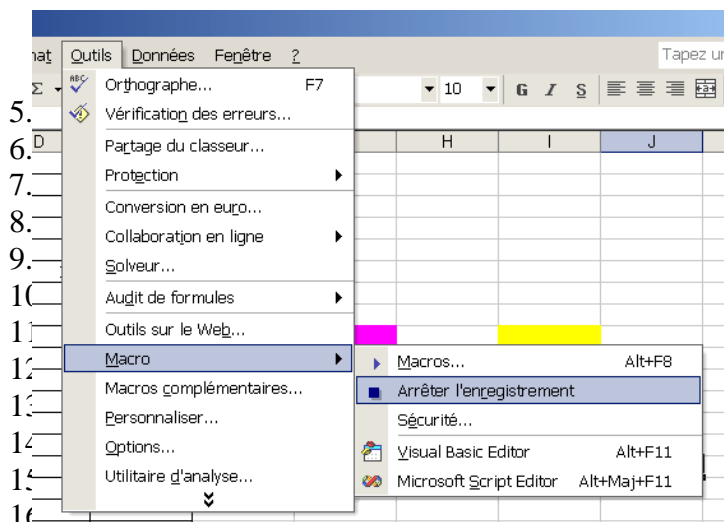
Attention : à partir du moment où vous appuyez sur la touche OK, le logiciel enregistre toutes vos actions sous forme de macros.

3. Colorer en rouge les cases sélectionnées

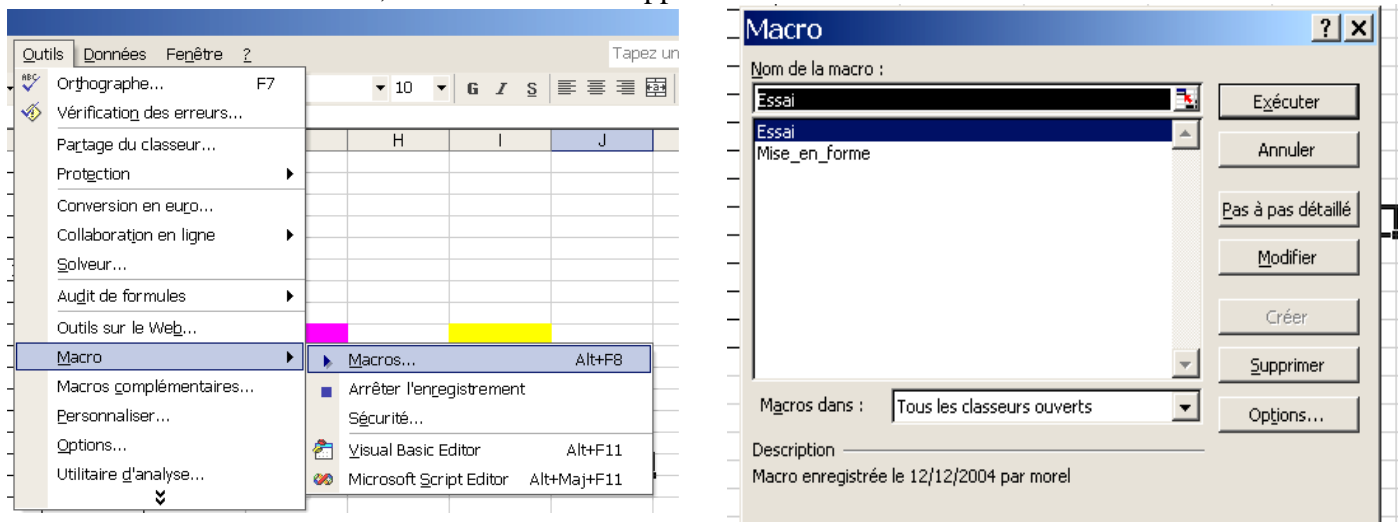


C'est la seule action que vous voulez enregistrer. Il faut donc passer **immédiatement** à l'étape 4

4. Terminer l'enregistrement de la macro



5. Pour utiliser la macro, la modifier ou la supprimer...



Votre macro doit colorer en rouge n'importe quelle sélection

Pour une mise en forme un peu plus complète voir le fichier Excel : Mise_en_forme