

Tarif jaune

Le tarif jaune permet aux clients ayant besoin d'une puissance comprise entre 36 kVA et 250 kVA d'être alimentés par le réseau BT sans avoir à leur charge un poste de transformation privé.

Ce tarif intéresse plus particulièrement le secteur tertiaire (magasins, bureaux, ...) ainsi que certaines PME.

1 Principe de facturation

La tarification jaune comprend :

Une prime fixe annuelle qui dépend :

- de la puissance souscrite
- du type d'utilisation
- de l'option choisie.

- la consommation d'électricité mesurée en kWh

Le prix du kWh varie selon :

- la période de l'année
- la période d'utilisation dans la journée
- le type d'utilisation (version tarifaire)
- l'option choisie

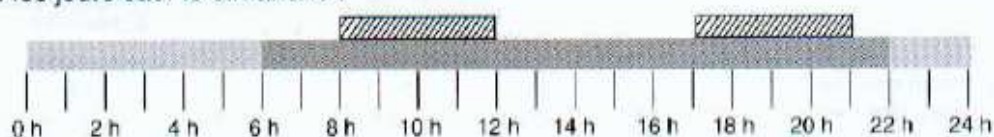
2. Les périodes tarifaires

Les périodes tarifaires sont au nombre de cinq et diffèrent selon la période de l'année (hiver ou été) et les heures de la journée (heures pleines, heures creuses, heures de pointes)

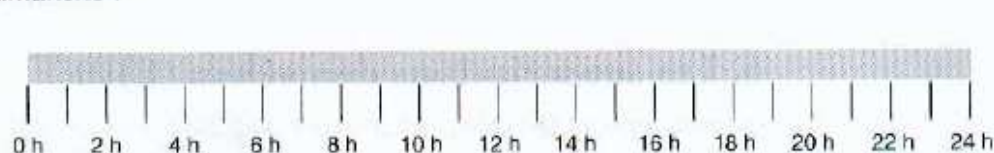
Hiver: de novembre à mars



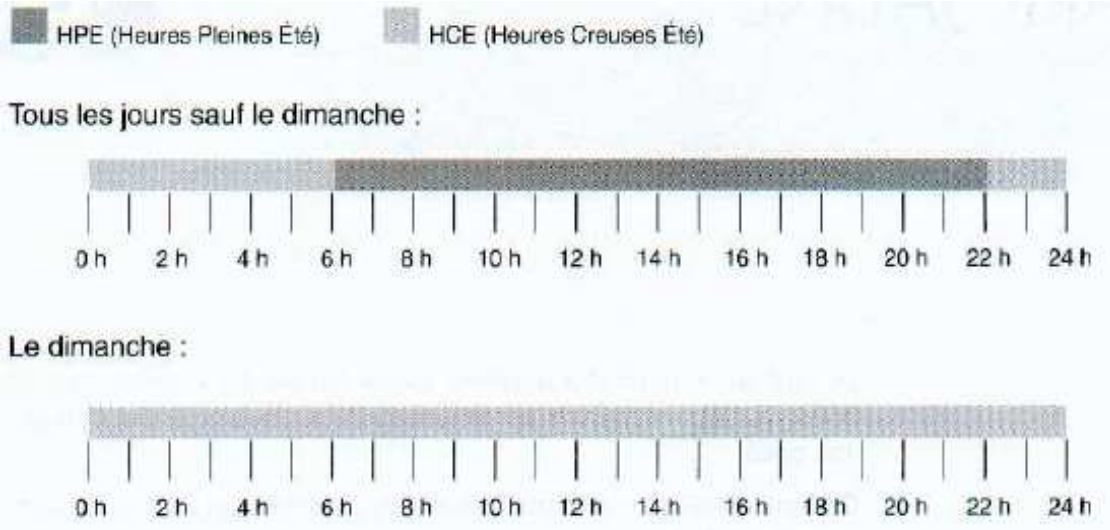
Tous les jours sauf le dimanche :



Le dimanche :



Eté d'avril à octobre



3. Les versions tarifaires

Deux versions tarifaires sont proposées: l'**utilisation moyenne (UM)** et l'**utilisation longue (UL)**.

- L'utilisation moyenne (UM) s'adresse aux clients qui ont une consommation irrégulière en durée annuelle « 2300 h/an». La puissance souscrite est valable toute l'année.

- L'utilisation longue (UL) avec ou sans dénivelée s'adresse aux clients qui ont une consommation régulière (> 2300 h/an). La prime fixe et le coût du kWh varient en fonction de la version choisie. En version UM, la prime fixe est moins élevée qu'en version UL, par contre le prix du kWh est plus élevé.

4. Les souscriptions dénivelées (EjP)

La souscription dénivelée (Effacement Jour de Pointe ou EJP) est un engagement par le client à consommer moins pendant une période définie. Selon les périodes de diminution de consommation, des **coefficients**, dits de **puissance réduite**, permettent une réduction de la prime fixe. Cette souscription est réservée aux clients ayant opté pour la version UL.

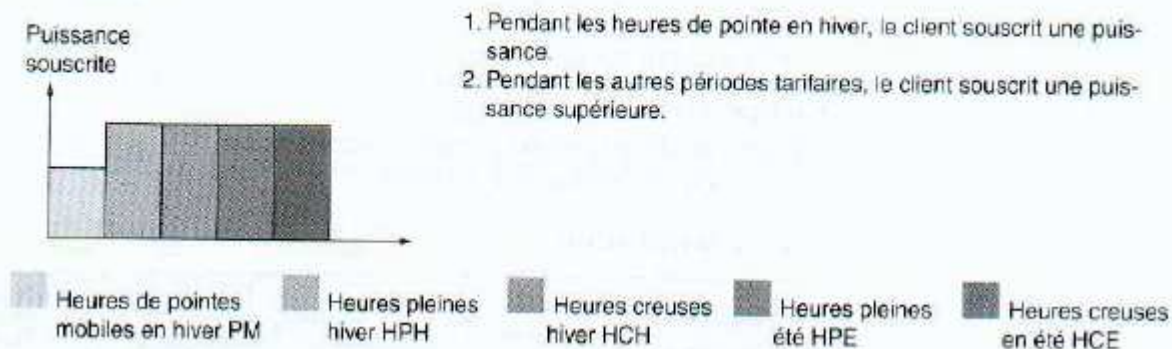
Coefficients de puissance réduite :

Option de base: 0,52 en heures pleines hiver (hors heure de pointe)
0,36 en heures creuses hiver
0,20 en heures pleines été

Option EJP :

0,44 en heures hiver
0,20 en heures pleines été

1^{er} choix :



Exemple: une entreprise a souscrit un tarif jaune option de base. Elle a besoin pour fonctionner d'une puissance de 150 kVA mais pendant les pointes mobiles, la puissance peut être limitée à 100 kVA.

Calcul de la puissance souscrite :

Puissance nécessaire pendant PM: 100 kVA

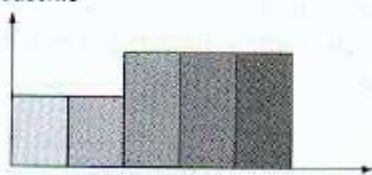
Puissance nécessaire pendant HPH, HCH, HPE, HCE : 150 kVA

$$P_{\text{souscrite}} = 100 + (150 - 100) \times 0,52 = 126 \text{ kVA}$$

La puissance souscrite sera de 126 kVA. L'entreprise ne pourra pas consommer plus de 100 kVA pendant les heures de pointes mobiles (PM) mais en revanche pourra utiliser jusqu'à 150 kVA en dehors des heures de pointes sans aucune pénalité.

2^e choix :

Puissance souscrite



1. Pendant les heures pleines hiver (heures de pointe comprises), le client souscrit une puissance.
2. Pendant les autres périodes tarifaires, le client souscrit une puissance supérieure.

Exemple: une entreprise a souscrit un tarif jaune option de base. Elle a besoin pour fonctionner d'une puissance de 120 kVA, mais pendant les heures pleines hiver (pointes mobiles comprises) la puissance peut être limitée à 90 kVA.

Calcul de la puissance souscrite :

PM = HPH = kVA

HCH = HPE = HCE = kVA

$$P_{\text{souscrite}} = \dots + (\dots - \dots) \times \dots$$

$$P_{\text{souscrite}} = \dots \text{ kVA}$$

5. Les options

5.1 L'option de base

5.1.1 La facturation

Elle comprend :

- une prime fixe annuelle dont le coût dépend :

- du type d'utilisation
- de la puissance souscrite.

- un prix du kWh consommé qui varie selon :

- le type d'utilisation ;
- la période de la journée (heures de pointes, heures pleines, heures creuses) ;
- la période de l'année (été ou hiver).

5.1.2 La tarification

Type d'utilisation	Prime fixe annuelle en €/kVA	Prix de l'énergie en c€/kWh			
		Heures pleines hiver	Heures creuses hiver	Heures pleines été	Heures creuses été
UL	47,76	7,608	5,371	2,601	2,023
UM	15,84	11,177	7,463	2,737	2,160

5.2 L'option EJP (Effacement Jour de Pointe)

L'option EJP peut être souscrite uniquement en version longue utilisation UL.

Pendant 22 périodes de 18 h entre novembre et mars (22 jours rouges de l'option EJP en tarif BLEU), le client doit réduire sa consommation d'énergie électrique facturée par son gestionnaire d'énergie. Le cas échéant des pénalités lui seront facturées.

5.2.1 La facturation

Elle comprend :

- une prime fixe annuelle qui dépend de la puissance souscrite ;
- un prix du kWh consommé qui varie selon :
 - la période de la journée (heures de pointes, heures pleines, heures creuses) ;
 - la période de l'année (été ou hiver).

5.2.2 La tarification

Type d'utilisation	Prime fixe annuelle en €/kVA	Prix de l'énergie en c€/kWh			
		Pointe mobile	Heures hiver	Heures pleines été	Heures creuses été
UL (avec EJP)	47,76	26,133	5,123	2,601	2,023

6. Les pénalités

6.1 Pénalités pour dépassement

Dans les installations abonnées au tarif jaune, le gestionnaire d'énergie contrôle le dépassement de la puissance souscrite :

- à l'aide de **disjoncteurs** (en cas de dépassement, l'installation est mise hors tension).
- par des **contrôleurs de puissance** (nouvelle installation). L'alimentation n'est pas coupée mais le dépassement est facturé **10,77 € HT** de l'heure. Les dépassements sont calculés par période d'intégration de **10** minutes.

(* en version UL avec dénivelée de puissance il faut prendre la puissance souscrite sans application du coefficient de puissance réduite).

6.2 Pénalités pour consommation d'énergie réactive

En même temps que l'énergie active, le gestionnaire du réseau met gratuitement à disposition l'énergie réactive pendant les mois d'avril à octobre.

Pendant la période hivernale, l'énergie réactive ne doit pas dépasser 40% de l'énergie active soutirée en heure pleine. Pendant cette période, l'énergie réactive soutirée au-delà de 40 % de l'énergie active est facturée 10,77 € HT par heure de dépassement à partir d'une heure.