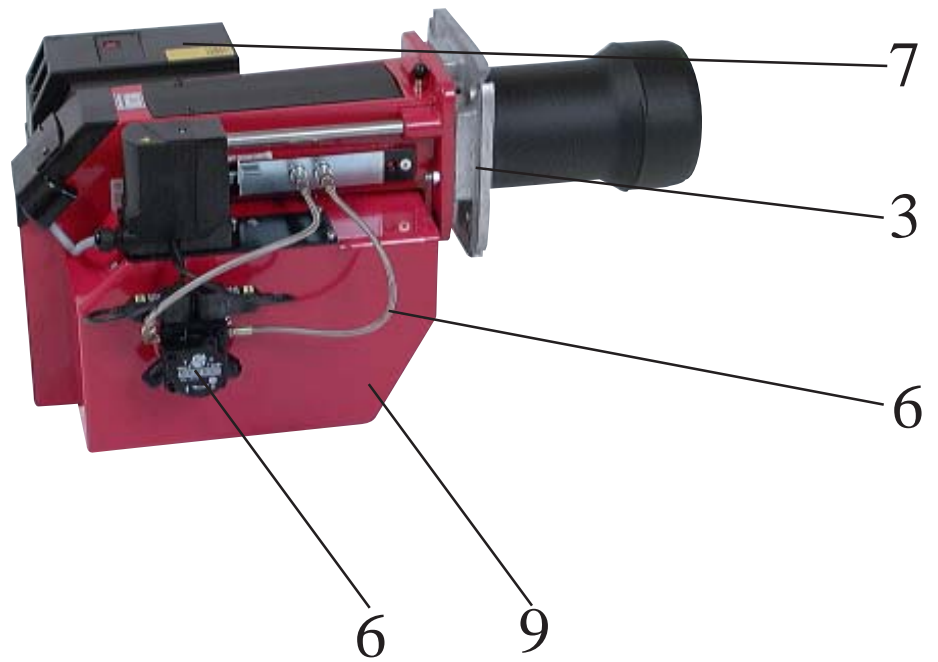
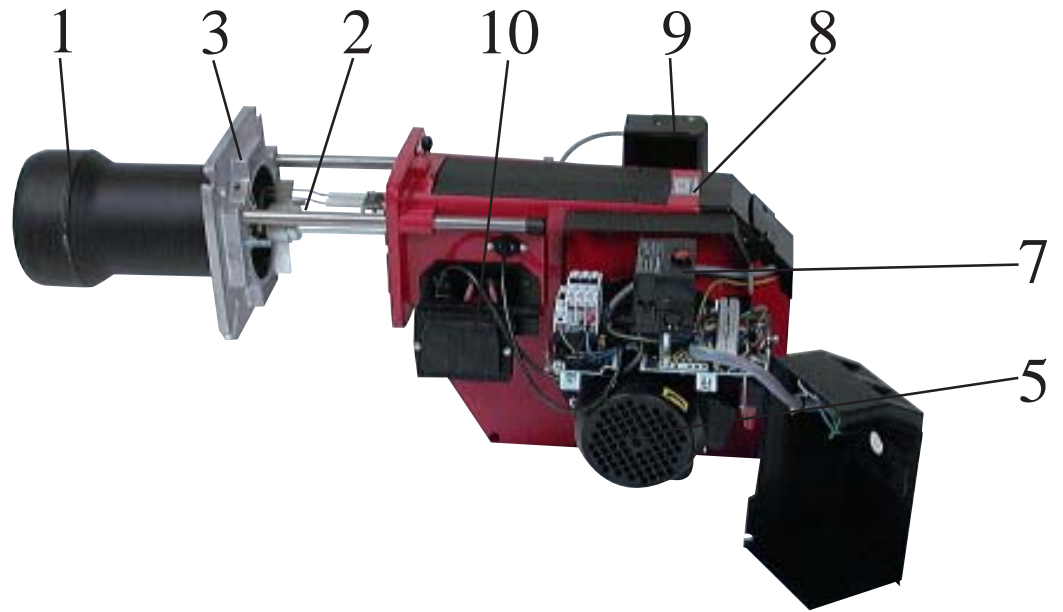




45



INNEHÅLLSFÖRTECKNING

INHALTSVERZEICHNIS

TABLE OF CONTENTS

TABLE DES MATIERES

1. BRÄNNARRÖR BRENNERROHR	BURNER TUBE TUBE DIFFUSEUR
2. INSATS DÜSENSTOCK	NOZZLE ASSEMBLY LIGNE PORTE-GICLEUR
3. ANSLUTNINGSFLÄNS BEFESTIGUNGSFLANSCH	FIXING FLANGE BRIDE DE FIXATION
4. KÅPA ABDECKHAUBE	COVER CAPOT
5. MOTOR MOTOR	MOTOR MOTEUR
6. PUMP PUMPE	PUMP POMPE
7. ELDNINGSAUTOMAT FEURUNGSAUTOMAT	OIL BURNER CONTROL COFFRET DU SECURITE
8. FLÄKTHUS BRENNERGEHÄUSE	FAN HOUSING CARTER DU ROTOR
9. LUFTREGLERING LUFTEINSTELLUNG	AIR REGULATION REGLAGE D'AIR
10. TRANSFORMATOR TRANSFORMATOR	TRANSFORMER TRANSFORMATEUR
11. SLANG ÖLSCHLAUCH	FLEXIBLE PIPE FLEXIBLE



Brännarrör
270 mm
370 mm

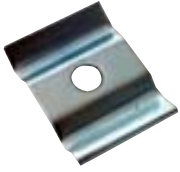
Burner tube
270 mm
370 mm

Brennerrohr
270 mm
370 mm

Tube diffuseur
270 mm
370 mm

119 349 0105
119 349 0205

	Insats	Nozzle assembly	Düsenstock	Ligne porte-gicleur	
	Standard Långt utförande	Standard Long design	Standard Längere Ausf.	Standard Modèle long	119 546 01 119 546 02
	Oljerör	Nozzle line	Düsenrohr	Canne porte-gicleur	
	Standard Långt utförande	Standard Long design	Standard Längere Ausf.	Standard Modèle long	118 478 01 118 478 02
	Bromsskiva	Brake plate	Stauscheibe	Disque accroche-flamme	119 347 01
	Tändeledrod-par	Pair of ignition electrodes	Zündeledroden-paar	Electrode d'allumage, 1 paire	919 245 01
	Klammer	Bracket	Klammer	Support	112 738 01
	Ställplatta kpl	Adjustment plate compl.	Stellplatte kompl.	Platine de réglage compl.	118 229 01
	Axel kpl. A2.2R	Axle compl. A2.2R	Welle kompl. A2.2R	Arbre compl. A2.2R	918 298 02
	Reglerdon A2.2R	Adjustment device A2.2R	Regelgerät A2.2R	Dispositif de réglage A2.2R	919 487 01
	Ställplatta kpl. A2.2R	Adjustment plate A2.2R	Stellplatte kompl. A2.2R	Platine de réglage compl. A2.2R	119 468 02
	Packningssats, reglerdon A2.2R	Gasket set, adjustment device A2.2R	Dichtungssatz, Regelgerät A2.2R	Jeu de joint, dispositif de réglage A2.2R	118 322 02



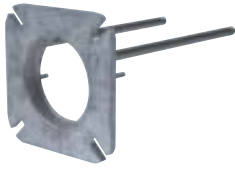
Klammer

Bracket

Klammer

Support

111 552 01



Anslutningsfläns
kompl.
Anslutningsfläns
Gejder

Fixing flange
compl.
Fixing flange
Guide bars

Anschlussflansch
kompl.
Anschlussflansch
Führungsstängen

Bride de fixation
compl.
Bride de fixation
Barres de
guidage

118 230 02

117 975 01

118 093 01



Packning
fläkthus-fläns

Gasket
fan housing-
flange

Dichtung,
Brennergehäuse-
Flansch

Joint, carter du
rotor-bride

118 397 01



Packning


Gasket

Dichtung

Joint

112 788 02

	Motor Simel ers. av FHP med plugg & kabel	Motor Simel replaced by FHP with plug & cable	Motor Simel ersetzt durch FHP mit Stopfe & Kabel	Moteur Simel remplacée par FHP avec tampon & câble	
	Motor FHP kpl 620W 1-Fas 3-fas	Motor FHP compl. 620W 1-phase 3-phase	Motor FHP kompl. 620W 1-phasig 3-phasig	Moteur FHP compl. 620W monophasé triphasé	919 933 01 919 933 02
	Fläkthjul	Fan wheel	Gebläserad	Rotor	112 776 23
	Avskärningskon	Conical shield plate	Abschirmkonus	Cône deflecteur d'air	118 954 01
	Kopplingsdel, pump Danfoss Suntec	Coupling part, pump Danfoss Suntec	Kupplungsstück, Pumpe Danfoss Suntec	Manchon d'accouplement, pompe Danfoss Suntec	04 390 448 66 04 390 448 68
	Kopplingsände, fläkthjul	Coupling part, fan wheel	Kupplungsstück, Gebläserad	Manchon d'accouplement, rotor	111 279 01
	Drivkoppling kpl. Danfoss Suntec	Drive coupling compl. Danfoss Suntec	Antriebskupplung kompl. Danfoss Suntec	Accouplement d'entraînement compl. Danfoss Suntec	111 278 30 111 278 31
	Motorfläns	Flange, motor	Motorflansch	Bride, moteur	119 285 0105
	Kondensator 10 µF för Simel 450 W	Capacitor 10µF for Simel 450W	Kondensator 10µF für Simel 450W	Condensateur 10µF pour Simel 450W	117 751 03
	Kondensator 16 µF för FHP 620 W	Capacitor 16µF for FHP 620W	Kondensator 16µF für FHP 620W	Condensateur 16µF pour FHP 620W	115 965 05

	Pump RSA60 Filtersats A2.2R	Pump RSA60 Filter set A2.2R	Pumpe RSA60 Filtersatz A2.2R	Pompe RSA60 Jeu de filtre A2.2R	110 197 18 117 832 01
	Pump A2L Med kablar Magnetventil Packning, lock A2.2H, A2.2	Pump A2L With cables Solenoid valve Gasket, cover A2.2H, A2.2	Pumpe A2L Mit Kabeln Magnetventil Dichtung, Deckel A2.2H, A2.2	Pompe A2L avec câbles Electrovanne Joint, couvercle A2.2H, A2.2	113 675 26 913 675 26 115 972 04 114 566 01
	Förbindelserör pump-insats	Connecting pipe pump-nozzle assembly	Öldruckrohr Pumpe- Düsenstock	Trompette pompe-ligne porte- gicleur	119 394 01
	Förbindelserör pump-insats	Connecting pipe pump-nozzle assembly	Öldruckrohr Pumpe- Düsenstock	Trompette pompe-ligne porte- gicleur	119 395 01
	Förbindelserör pump-reglerdon	Connecting pipe pump-adjustment device	Öldruckrohr Pumpe-Regelgerät	Trompette pompe-dispositif de réglage	119 484 01
	Hydraulslang	Hydraulic hose	Hydraulischer Ölschlauch	Tuyau hydraulique	118 293 01
	Bussning	Bushing	Buchse	Douille	114 113 02
	Magnetventilblock kpl. Magnetventil Spole Kabel steg 1 Kabel steg 2	Solenoid valve bloc compl. Solenoid valve Coil Cable stage 1 Cable stage 2	Magnetventilblock kompl. Magnetventil Spule Kabel stufe 1 Kabel stufe 2	Jeu d'electrovanne compl. Electrovanne Bobine Câble 1 ^{ère} allure Câble 2 ^{ème} allure	919 947 01 119 946 01 115 971 01 115 975 03 115 975 04
	Nippel, anslutning magnetventilblock	Nipple, connection solenoid valve bloc	Nippel, Anschluss Magnetventilblock	Raccord, adhérence Jeu d'electrovanne	118 423 01



Kopparpackning,
magnetventilblock
10,2x15x1,5

Copper gasket,
solenoid valve
bloc
10,2x15x1,5

Kupferdichtung,
Magnetventilblock
10,2x15x1,5

Joint en cuivre,
jeu d'électrovanne
10,2x15x1,5

110 212 16



Vinkelnippel

Nipple

Winkelnippel

Raccord

118 404 01



T-nippel
G1/8xG1/8xR1/8
A2.2H

Nipple
G1/8xG1/8xR1/8
A2.2H

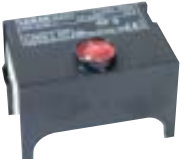


Nippel
G1/8xG1/8xR1/8
A2.2H








Raccord
G1/8xG1/8xR1/8
A2.2H

119 594 01

	Reläbox LOA24	Control box LOA24	Steuergerät, Oberteil LOA24 Industrie	Boite de contrôle LOA24	
	Industriförpackning Styckförpackning	Industrial package Single-piece package	verpackung Stückverpackung	Emballage industriel Emballage par pièces	115 595 04 915 595 04
	Reläbox TF836	Control box TF836	Steuergerät, Oberteil TF836 Industrie	Boite de contrôle TF836	
	Industriförpackning Styckförpackning	Industrial package Single-piece package	verpackung Stückverpackung	Emballage industriel Emballage par pièces	117 027 02 917 027 02
	Reläsocket LOA	Control base LOA	Steuergerät, Unterteil LOA	Socle de raccordement, boite de contrôle LOA	915 596 00
	Reläsocket Satronic MMI	Control base Satronic MMI	Steuergerät, Unterteil Satronic MMI	Socle de raccordement, boite de contrôle Satronic MMI	919 91001
	Fotomotstånd QRB1-A kpl.	Photoresistor QRB1-A compl.	Fotowiderstand QRB1-A kompl.	Cellule photorésistante QRB1-A compl.	912 409 00
	Fotomotstånd MZ770	Photoresistor MZ770	Fotowiderstand MZ770	Cellule photorésistante MZ770	04 390 295 67
	Fläns, fotomotstånd QRB	Flange, photoresistor QRB	Flansch, Fotowiderstand QRB	Bride, cellule photorésistante QRB	112 405 01
	Fläns, fotomotstånd MZ	Flange, photoresistor MZ	Flansch, Fotowiderstand MZ	Bride, cellule photorésistante MZ	390 113 03
	Kontaktor CI 9	Contacteur CI 9	Kontaktor CI 9	Contacteur CI 9	113 110 01

	Kontaktidon	Plug-in contact	Stecker und Buchsenteil	Fiche de prise de courant	
	4+7 pol kpl.	4+7-pole compl.	4+7-polig kompl.	4+7-polaire compl.	119 333 05
	7 pol, hane	male, 7-pole	7-polig Stecker	mâle, 7-polaire	115 585 00
	7 pol, hona	female, 7-pole	7-polig Buchsenteil	femelle, 7-polaire	119 098 04
	4 pol, hane	male, 4-pole	4-polig Stecker	mâle, 4-polaire	119 197 01
	4 pol, hona	female, 4-pole	4-polig Buchsenteil	femelle, 4-polaire	119 198 01
	Strömbrytare 0-I	Switch 0-I	Schalter 0-I	Interrupteur 0-I	120 149 01
	Omkopplare I-II	Switch I-II	Umschalter I-II	Commutateur I-II	120 149 02
	Indikeringslampa grön	Indicating lamp green	Anzeigelampe grün	Lampe témoin verte	117 211 03
	Timräknare	Time meter	Betriebsstunden-zähler	Compteur horaire	117 678 01
	Överströmsskydd 1,8-2,8A	Thermal overload 1,8-2,8A	Überstromschutz 1,8-2,8A	Déclencheur à maxima d'intensité 1,8-2,8A	113 111 06
	Reläbox TF832.3	Controlbox TF832.3	Steuergerät, Oberteil TF832.3	Boite de contrôle TF832.3	
	Industriförpackning	Industrial package	Industrie verpackung	Emballage industriel	117 810 07
	Styckförpackning	Single-piece package	Stückverpackung	Emballage par pièces	917 810 07

	Reläbox LOA44	Controlbox LOA44	Steuergerät, Oberteil LOA44	Boite de contrôle LOA44	
	Industriförpackning	Industrial package	Industrie verpackung	Emballage industriel	115 595 02
	Styckförpackning	Single-piece package	Stückverpackung	Emballage par pièces	915 595 02
	Reläbox LAL1.25	Controlbox LAL1.25	Steuergerät, Oberteil LAL1.25	Boite de contrôle LAL1.25	
	Industriförpackning	Industrial package	Industrie verpackung	Emballage industriel	114 939 01
	Styckförpackning	Single-piece package	Stückverpackung	Emballage par pièces	914 939 01
	Reläsocket LAL	Control base LAL	Steuergerät, unterteil LAL	Sockette de raccordement, boite de contrôle LAL	114 942 00

	Lock kpl.	Cover compl.	Deckel kompl.	Couvercle compl.	117 649 0105
	Skyddsgaller	Protective grating	Schutzgitter	Grille de protection	119 302 01
	Kåpa, inspektionsglas Inspektionslock	Cover, inspection glass Inspection cover	Haube, Schauglas Deckel, Schauglas	Capot, viseur de flamme Couvercle, viseur de flamme	117 963 0205 117 080 01
	Inspektionsglas	Inspection glass	Schauglas	Viseur de flamme	118 088 01
	Packning	Gasket	Dichtung	Joint	117 953 01
	Säkringsring	Locking ring	Sicherungsring	Circlip	118 018 01
	Packning	Gasket	Dichtung	Joint	117 783 01

	Spjällmotor Landis & Staefa SQN75.244A21B 2-steg LOA, TF	Servo motor Landis & Staefa SQN75.244A21B 2-stage, LOA, TF	Stellmotor Landis & Staefa SQN75.244A21B 2-stufig, LOA, TF	Servo moteur Landis & Staefa SQN75.244A21B 2-allures, LOA, TF	119 423 04
	SQN75.294A21B 2-steg, LAL	SQN75.294A21B 2-stage, LAL	SQN75.294A21B 2-stufig, LAL	SQN75.294A21B 2-allures, LAL	119 423 03
	Reglerdon kpl. A2.2H	Adjustment device compl. A2.2H	Regelgerät kompl. A2.2H	Dispositif de réglage compl. A2.2H	917 565 14
	Fjäder kpl. A2.2H	Spring compl. A2.2H	Feder kompl. A2.2H	Ressort compl. A2.2H	113 799 01
	Packningssats, reglerdon A2.2H	Gasket set, adjustment device A2.2H	Dichtungssatz, Regelgerät A2.2H	Jeu de joint, dispositif de réglage A2.2H	118 322 02
	Fästplatta	Covering plate	Deckplatte	Plaque de recouvrement	
	A2.2R, A2.2 A2.2H	A2.2R, A2.2 A2.2H	A2.2R, A2.2 A2.2H	A2.2R, A2.2 A2.2H	117 978 0105
	Pinnskruv	Stud screw	Stiftschraube	Vis à goupille	118 528 0105 119 203 01
	Luftspjäll kpl A2.2R, A2.2 A2.2H	Air damper, compl. A2.2R, A2.2 A2.2H	Luftklappe kompl. A2.2R, A2.2 A2.2H	Volet d'air compl. A2.2R, A2.2 A2.2H	918 866 01 918 866 02
	Länkarm kpl.	Slewing bracket compl.	Gelenkarm kompl.	Pivot compl.	119 470 01
	Mät nipple	Test nipple	Messnippel	Raccord de mesure	118 053 01



Transformator

Transformer

Transformator

Transformateur

118 046 01Kabel
450 mmCable
450 mmKabel
450 mmCâble
450 mm**118 047 01**Tändkabel
250 mm
330 mmIgnition cable
250 mm
330 mmZündkabel
250 mm
330 mmCâble H.T.
250 mm
330 mm**119 337 01****119 337 02**



Oljeslang

Flexible pipe

Ölschlauch

Flexible

110 272 09Oljefilter ½" kpl
FilterinsatsOil filter ½" compl.
FilterÖlfiter ½" kompl.
FilterFiltre ½" compl.
Filtre**114 293 04**
914 314 03

Packningssats

Gasket set

Dichtungssatz

Jeu de joint

118 853 03