

NOTICE GENERALE

Le livret d'instructions fait partie intégrante de l'appareil et doit être conservé par l'utilisateur.

Cet appareil sert à la production et à l'accumulation de l'eau chaude sanitaire et pour le chauffage à travers les radiateurs ou l'installation de chauffage au sol. Il doit donc être relié à une chaudière de chauffage, aux panneaux solaires et au réseau de distribution de l'eau sanitaire.

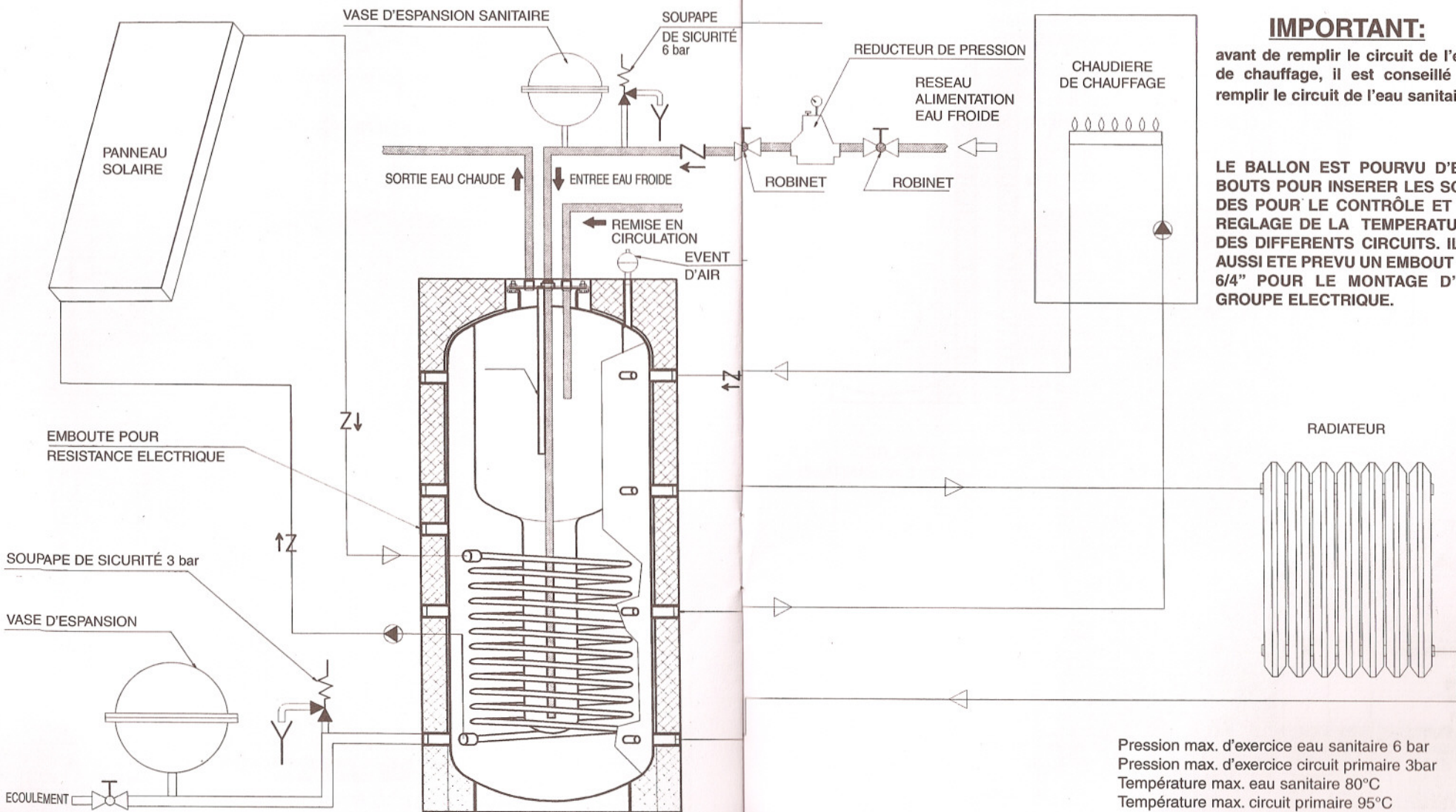
L'installation doit être exécutée par du personnel professionnellement qualifié conformément aux normes en vigueur sous peine de perte de la garantie.

INSTALLATION

Nous conseillons d'installer le chauffe-eau le plus près possible de la chaudière et d'isoler les tuyaux de raccordement pour réduire les pertes de chaleur.

L'installation doit être exécutée comme indiqué dans le schéma en montant une soupape de sécurité tarée à une pression maximale de 6 bar sur le circuit de l'eau sanitaire et une soupape de sécurité tarée à 3 bar sur le circuit de chauffage

Installer un vase d'expansion pour l'eau sanitaire d'une capacité adaptée à absorber l'augmentation du volume de l'eau réchauffée.



IMPORTANT:

avant de remplir le circuit de l'eau de chauffage, il est conseillé de remplir le circuit de l'eau sanitaire.

LE BALLON EST POURVU D'EMBOUTS POUR INSERER LES SONDES POUR LE CONTRÔLE ET LE REGLAGE DE LA TEMPERATURE DES DIFFERENTS CIRCUITS. IL A AUSSI ETE PREVU UN EMBOUT DE 6/4" POUR LE MONTAGE D'UN GROUPE ELECTRIQUE.

Pression max. d'exercice eau sanitaire 6 bar
Pression max. d'exercice circuit primaire 3bar
Température max. eau sanitaire 80°C
Température max. circuit primaire 95°C