



BLOIS  
Réf. 80115

---

# BLOIS

Réf. 80115



## DESCRIPTION TECHNIQUE

### FABRICATION:

Radiateur fonte disponible:

- de 1 à 3 éléments
- Pression de service maximale: 6 bars
- Livré avec bouchons , purgeur, réductions
- Réduction en 1/2 (15x21)
- Raccordement en 1/2

### FINITION COULEUR:

Peinture d'apprêt « Gris mat Art-radia »  
Conforme à la norme EN 442

### VALEURS & COTES:

Type: mural

Genre: 3 colonnes

Puissance par élément (delta t 50°) 300 watt

Poids élément: 24kgs

Hauteur: H: 1150 mm

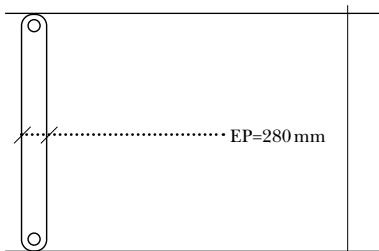
Épaisseur: EP: 280 mm

Entraxe: E: 1040 mm

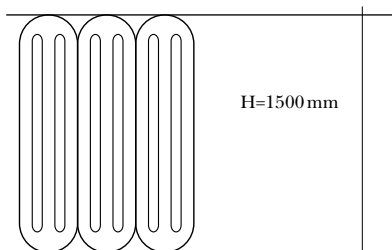
Largeur: L: 60 mm

### DIMENSIONS ET COTES DU MODÈLE: (eau chaude et vapeur à basse pression)

Profil



Face :



MB Products modèles déposés / tous droits réservés  
Route de St-Roman – 26790 Tulette, France – Tel & Fax 0033(0)4 75001497  
www.art-radia.com