



Ballon solaire  
combiné SSC

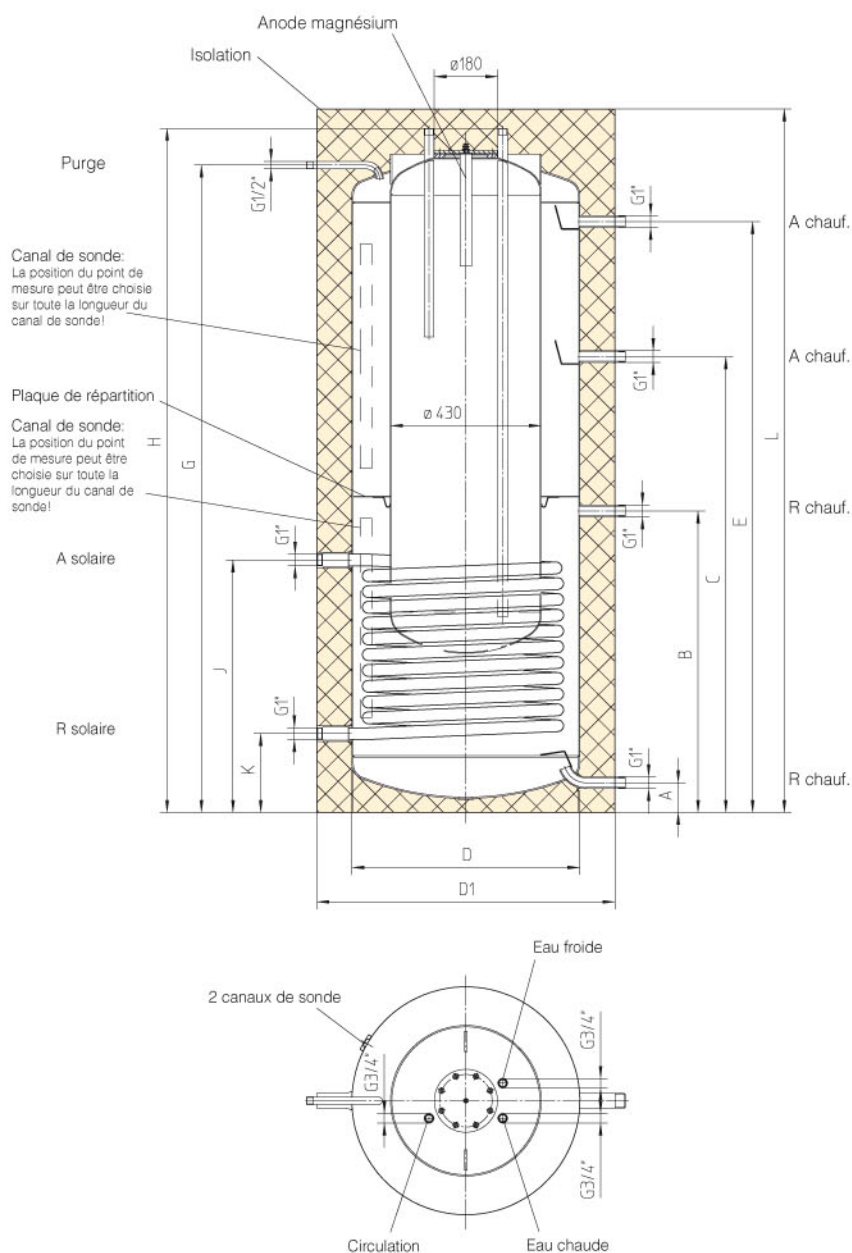
SISS 550/150  
SISS 750/150  
SISS 900/200  
SISS 1100/250  
SISS 1350/250

## **BALLON SOLAIRE COMBINE**

*eau chaude + chauffage*



# Ballon solaire combiné SSC



- Le chauffe-eau solaire sur socle SISS est un système solaire combiné (SSC) comprenant un ballon de stockage chauffage et un ballon d'eau sanitaire.
- Un ballon d'eau sanitaire émaillé conforme à DIN 4753 et d'une contenance de 150, 200 ou 250 litres est soudé à l'intérieur d'un ballon de stockage chauffage de 550, 750, 900 ou 1100 litres, peint en noir.
- Un échangeur à tube lisse haute performance et d'une grande surface (2 à 3,45 m<sup>2</sup>) est directement soudé dans le ballon de stockage garantissant une parfaite transmission de la chaleur.
- Sonde à position variable grâce à 2 canaux de sonde.
- Peut être facilement relié à différentes sources de chaleur (chaudière, capteur, pompe à chaleur, poêle en faïence).
- Isolation thermique: 100 mm de mousse molle avec enveloppe externe synthétique gris argent.
- Il est possible de monter un système de chauffage à puissance variable commutable sur 7,5/5/2,5 kW et doté d'une bride en haut du ballon d'eau sanitaire.
- Vidange par le tube d'eau froide
- Pression de service: ballon d'eau sanitaire 6 bars, ballon de stockage chauffage 3 bars
- Températures de service: ballon d'eau sanitaire et ballon de stockage chauffage: 95 °C max., échangeur thermique 110 °C max.
- Possibilité de raccorder au SSC différents consommateurs de chaleur du type radiateurs, chauffage par le sol, etc.
- Accessoires: système de répartition active AS

|                  |                                       |
|------------------|---------------------------------------|
| <b>P</b>         | = purge 1/2" filet ext.               |
| <b>MT</b>        | = Manchon thermomètre 1/2" filet int. |
| <b>A chauff.</b> | = aller chauffage 1" filet ext.       |
| <b>A chaud.</b>  | = aller chaudière 1" filet ext.       |
| <b>R chauff.</b> | = retour chauffage 1" filet ext.      |
| <b>R chaud.</b>  | = retour chaudière 1" filet ext.      |
| <b>EF</b>        | = eau froide 3/4" filet ext.          |
| <b>EC</b>        | = eau chaude 3/4" filet ext.          |
| <b>C</b>         | = circulation 3/4" filet ext.         |

| Modèle de chauffe-eau | Dimensions en mm |      |      |     |      |      |      |      |      |     |      | Biais en mm | Surface de chauffe échangeur en m <sup>2</sup> | Contenance échangeur tubulaire en l | Poids en kg | Indice de puissance selon DIN 4708 |
|-----------------------|------------------|------|------|-----|------|------|------|------|------|-----|------|-------------|--|-------------------------------------|-------------|------------------------------------|
|                       | A                | B    | C    | D   | D1   | E    | F    | H    | J    | K   | L    |             |  |                                     |             |                                    |
| SISS 550/150          | 85               | 880  | 1210 | 650 | 850  | 1540 | 1770 | 1890 | 825  | 310 | 1970 | 1935        | 2,00   | 13,0                                | 186         | 4,0                                |
| SISS 750/150          | 95               | 970  | 1170 | 790 | 990  | 1500 | 1767 | 1877 | 940  | 335 | 1905 | 2000        | 2,55   | 16,7                                | 218         | 4,0                                |
| SISS 900/200          | 95               | 1175 | 1375 | 790 | 990  | 1750 | 1982 | 2092 | 1047 | 335 | 2120 | 2200        | 3,15   | 20,7                                | 256         | 6,5                                |
| SISS 1100/250         | 85               | 1010 | 1425 | 850 | 1050 | 1840 | 2060 | 2166 | 945  | 270 | 2245 | 2220        | 3,45   | 22,4                                | 294         | 9,0                                |
| SISS 1350/250         | 85               | 1080 | 1425 | 950 | 1150 | 1770 | 2050 | 2162 | 1045 | 325 | 2215 | 2220        | 4,00   | 26,2                                | 445         | 9,0                                |



27 avenue de Toulouse, 11100 NARBONNE  
Tel.: 04.68.41.82.32, Fax: 04.68.41.73.92

email: [contact@approsud.com](mailto:contact@approsud.com), site web: [www.alliantz.fr](http://www.alliantz.fr)

**Votre distributeur**