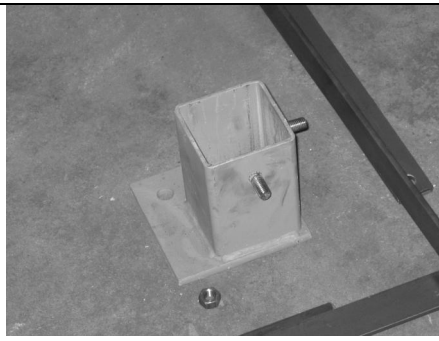


# Montageanleitung UV-Silo



Ihr Silo in allen Einzelteilen



Als erstes alle 4 Fußstücke mit Anschweißbolzen nach außen positionieren.



Danach die Stützen in die Fußstücke stecken...



... Kopfstücke auf die Stützenstecken ...



... die Zugstreben oben ...



... und unten anbringen .



Dabei immer Federring und Mutter anlegen.

**Achtung:**  
während dieses Vorgangs steht das Silo noch sehr instabil.  
**!!! Kippgefahr !!!**

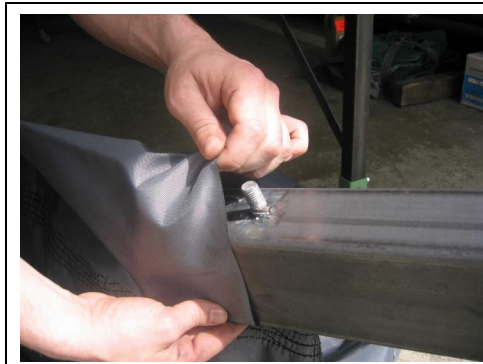


Es hat sich bewährt das Gestell bis auf eine Seite vor zu montieren. Dies erleichtert das Anbringen der Füllleitung.  
(Wird erst später montiert).

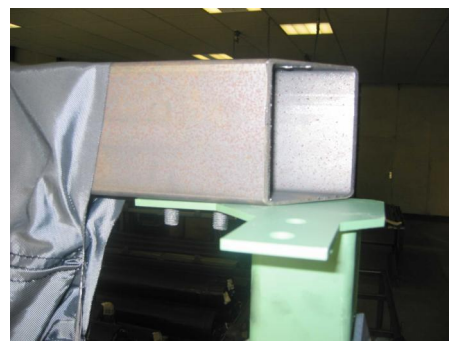


Jetzt kommt das Gewebe ins Spiel. Achten Sie darauf dass die Seite mit Druck und Revisionsöffnung **Haben Sie schon Ihren eigenen Firmenaufdruck ???** frei zugänglich ist.

# Montageanleitung UV-Silo



Als nächsten Schritt den hinteren Riegel einfädeln ...  
Bitte mit Bolzen nach oben!



... dann den hinteren Riegel von oben auf die Kopfstücke auflegen.



Jetzt die zwei nächsten Riegel. (zuerst einfädeln, dann auflegen).



Um die Füllleitung optimal montieren zu können, empfehlen wir vorerst den vierten Riegel weg zu lassen.



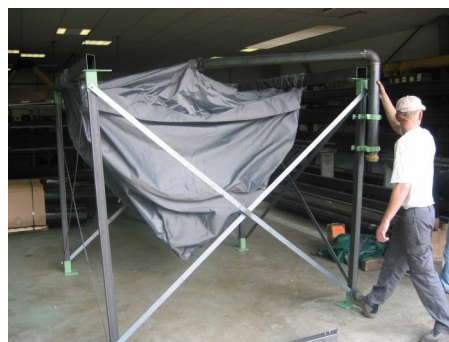
Befestigen Sie zunächst die Füllleitungshalterung an einer beliebigen Stütze ...



... und montieren Sie dann die Füllleitung. Schieben Sie die Füllleitung möglichst weit nach oben, um ein optimales Füllergebnis zu erhalten.



Achten Sie beim Befestigen des Füllstutzens darauf dass das Ende der Füllleitung unterhalb der Stutznahat ist. Dies ist sehr wichtig, da sonst der Stutzen beim Befüllen beschädigt werden kann.



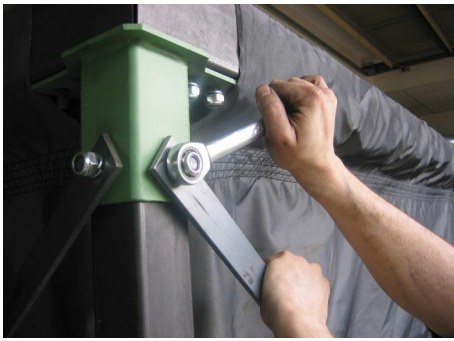
Jetzt müssen Sie nur noch den vierten Riegel Einschlaufen, Auflegen und an allen Riegeln Federring und Mutter anlegen.



**Prüfen Sie nun ob das Silo richtig steht.**

Hat der Tankwagenfahrer genügend Platz um mit seinem Füllschlauch an zu schließen ?  
Steht das Silo gerade?  
Ist der Füllstutzen richtig montiert?

# Montageanleitung UV-Silo



Nun bitte alle Muttern fest anziehen.



Achtung die vom Gewebe verdeckten Muttern (Kopfstücke) nicht vergessen.